

DIAGNOSTIC RÉGIONAL DES SOINS PALLIATIFS ÎLE-DE-FRANCE

Janvier 2026
Cahier de l'offre



Édito **page 2**

La filière régionale **page 3**

État de l'offre régionale **page 6**

Paris	6
Seine-et-Marne	13
Yvelines	17
Essonne	21
Hauts-de-Seine	25
Seine-Saint-Denis	29
Val-de-Marne	33
Val-d'Oise	36

Annexes **page 40**

Glossaire	40
Formations universitaires de soins palliatifs en IDF	41
Carte des groupes hospitalo-universitaires de l'AP-HP	45
Carte des dispositifs d'appui à la coordination en IDF	46
Carte des groupements hospitaliers de territoire d'IDF	47
Infographie de la filière pédiatrique en IDF	48

Connaissez-vous l'offre de soins palliatifs¹ en Île-de-France ?

Le présent Cahier spécial « offre » a été conçu pour mieux faire connaître l'offre de soins palliatifs existante au service des franciliens. Vous y trouverez dans une revue des dispositifs classés par département et territoire.

Quelles sont les ressources actuelles – connues, mal connues, voire cachées – dont notre région dispose ? La réponse varie selon les territoires et selon les parcours de soins.

La cellule d'animation régionale de soins palliatifs œuvre de concert avec l'ARS Île-de-France et l'ensemble des acteurs de la filière pour produire ce recensement le plus exhaustif possible des données. Ce travail est la partie visible de l'iceberg que représente le travail des liens de proximité. Dans chaque territoire, les acteurs se réunissent régulièrement. Ensemble, ils élaborent leur projet territorial de soins palliatifs, qui sera ensuite formalisé dans le « Contrat de filière ». Un projet territorial, c'est une dynamique de travail commun : décrire le fonctionnement de chacun des acteurs (à domicile, à l'hôpital, etc.) et leur articulation (outils de coopération et de coordination, mutualisations, etc.). C'est la base d'un parcours de soins intégré.

En effet, une connaissance fine par tous les acteurs du territoire de « qui fait quoi », permet de couvrir de multiples situations palliatives, de la pédiatrie à la gériatrie, de multiples lieux de soins et de vie, y compris institutionnels, de la prise en charge précoce à la prise en charge urgente.

Pour chaque département, une brève introduction décrit l'état d'avancement de la structuration de la filière et les axes de développement dégagés par le travail collectif des acteurs. En complément, un glossaire figure en annexe ainsi que les cartes des groupements hospitaliers de territoire pour permettre une meilleure visualisation géographique des établissements.

La mise à jour permanente de l'offre est aussi un exercice indispensable pour identifier les fragilités et les axes prioritaires de développement et d'organisation dans un contexte d'évolution des besoins de soin et d'accompagnement.

Bonne lecture !

L'équipe de la Corpalif

¹ « Les soins palliatifs sont des **soins actifs et continus** pratiqués par une **équipe interdisciplinaire, en institution ou à domicile**. Ils visent à **soulager la douleur**, à **apaiser la souffrance** psychique, à sauvegarder **la dignité de la personne** malade et à soutenir **son entourage**. »

Art. L1110-9 Code de la santé publique

La filière régionale de soins palliatifs se structure !

Structurer la filière de soins palliatifs dans la région est l'une des missions de la Corpalif, sous l'égide de l'Agence Régionale de Santé d'Île-de-France, afin de rendre plus lisibles et plus efficaces les ressources du territoire.

La filière régionale de soins palliatifs en Île-de-France se compose :

- Des **filières territoriales** pilotées par les Délégations départementales de l'ARS en lien avec la Cellule et les référents territoriaux.
- De **filières spécialisées** structurées à l'échelle régionale : soins palliatifs pédiatriques, avec l'Équipe Ressource Régionale de Soins Palliatifs Pédiatriques (ERRSPP), prise en charge palliative des patients atteints de sclérose latérale amyotrophique (SLA) avec le Centre expert et le réseau SLA Île-de-France, etc.

Qu'est-ce qu'une filière territoriale de soins palliatifs, concrètement ?

Tout au long de l'année, la Cellule d'animation régionale de soins palliatifs, en lien avec la trentaine de référents territoriaux et les Délégations départementales de l'ARS, organise des rencontres et événements locaux : ces réunions d'antenne rassemblent sur chaque territoire les acteurs des soins palliatifs de tous les niveaux de complexité et de tous lieux de prise en charge.

Professionnels de santé de toute spécialité et de tout lieu d'exercice,
vous avez votre place dans la filière !

Contactez-nous pour intégrer la dynamique régionale et être mis en lien avec les
acteurs des soins palliatifs adaptés à votre situation :
contact@corpalif.org

En effet, selon le lieu de prise en charge (à domicile, en établissement de santé, en EHPAD...), selon le niveau de complexité du patient, selon les territoires, les professionnels et les équipes diffèrent : équipes mobiles territoriales, unités de soins palliatifs, hospitalisation à domicile, hôpitaux de jour de soins palliatifs, soutien des patients et des aidants par les associations de bénévoles, etc.

De plus, la situation d'un patient peut évoluer, parfois rapidement, et la coordination entre les acteurs devient alors déterminante pour éviter les ruptures de parcours. Cette bonne coordination des acteurs passe par des outils efficaces : staffs territoriaux, réunions de concertations hebdomadaires, systèmes d'information partagés, astreintes de soins palliatifs... La connaissance de ces moyens de coopération par tous les acteurs d'un territoire est l'un des enjeux essentiels de la filière territoriale.

Ainsi, les échanges en format de proximité permettent tout au long de l'année :

- Aux acteurs de se rencontrer et de resserrer leurs coopérations ;
- D'identifier des axes prioritaires de travail pour améliorer l'accès aux soins palliatifs autour d'un projet de territoire.

Lorsqu'un projet territorial est mûr, il est alors formalisé dans un « contrat de filière », c'est-à-dire une feuille de route partagée fixant des objectifs prioritaires et actions complémentaires qui se déclineront ensuite. Ces projets territoriaux permettent par exemple :

- De renforcer les liens entre les EHPAD et les équipes mobiles territoriales,
- D'accentuer la formation des professionnels libéraux dans les prises en charge palliatives à domicile,
- De lancer des recrutements mutualisés dans les zones tendues,
- Etc.

Lisibilité de l'offre

Le présent cahier constitue un document de référence, tel une capture de l'état de l'offre à date. Il complète l'annuaire régional des soins palliatifs disponible exclusivement en ligne, et mis à jour en temps réel, sous la forme d'une carte dynamique permettant à chacun de trouver l'acteur ou le dispositif adapté à sa situation.

L'accent sera mis en 2026 sur la lisibilité de ces filières et le renforcement de l'information de tous les professionnels comme du grand public, avec :

- L'implémentation dans l'annuaire régional en ligne des 676 Lits identifiés de soins palliatifs (LISP) en MCO, récemment renouvelés par l'ARS Île-de-France.
- La diffusion large des infographies territoriales permettant de visualiser « qui fait quoi » dans chaque territoire.

Vous retrouverez pour chaque département :

- Une introduction présentant les grands axes du projet territorial bâti par les acteurs de ce département.
- Le tableau détaillé de l'offre palliative, par territoire de coordination (découpage infra-départemental désignant la maille des dispositifs d'appui à la coordination des parcours complexes), selon les éléments prévus par l'Instruction du 21 juin 2023.¹

Demandez le diagnostic régional et le diagnostic territorial détaillé de votre département par mail à contact@corpalif.org.

¹ INSTRUCTION INTERMINISTÉRIELLE N° DGOS/R4/DGS/DGCS/2023/76 du 21 juin 2023 relative à la poursuite de la structuration des filières territoriales de soins palliatifs dans la perspective de la stratégie décennale 2024-2034.

Infographie type d'une filière territoriale



Annuaire des soins palliatifs en Île-de-France

Pour retrouver l'intégralité des structures de soins palliatifs d'Île-de-France, en établissement et à domicile, rendez-vous sur le site www.corpalif.org



- Un accès grand public et un accès professionnel de santé
- Les coordonnées détaillées des équipes
- Une présentation dynamique permettant de sélectionner le type d'offre recherché
- Une présentation sous forme de carte ou de liste
- Une mise à jour permanente
- Accès ordinateur et téléphone

Paris



Contexte démographique

- Population : 2 104 000 habitants.
- 75 EHPAD¹.

Six Territoires de Coordination

- Paris Centre : 1^{er}, 2^e, 3^e, 4^e, 5^e et 6^e arrondissements.
- Paris Est : 11^e, 12^e et 20^e arrondissements.
- Paris Nord-Est : 9^e, 10^e et 19^e arrondissements.
- Paris Nord-Ouest : 8^e, 17^e, 18^e arrondissements.
- Paris Ouest : 7^e, 15^e, 16^e arrondissements.
- Paris Sud : 13^e, 14^e arrondissements.

Enjeux prioritaires départementaux

- Renforcer et soutenir le développement des parcours ville-hôpital.
- Développer et améliorer la prise en charge palliative en structure médico-sociale.
- Améliorer et sécuriser la prise en charge au domicile.
- Renforcer l'offre destinée aux publics précaires et/ou isolés.

Filière Territoriale de Soins Palliatifs

- Contrat en cours de finalisation.
- Comité de pilotage semestriel de suivi.

¹ Institut Paris région, ORS 2020

Source : ARS-FINESS 2017-2020, estimation des capacités ORS IDF

Filière territoriale

La filière territoriale doit garantir à minima les dispositifs et acteurs identifiés ci-dessous mais peut s' étoffer d'autres parties prenantes par territoire de coordination défini.

	Territoire de coordination		
	Paris Centre	Paris Est	Paris Nord-Est
En établissement de santé			
USP		Groupe Hospitalier Diaconesses Croix Saint-Simon	Hôpital Jean Jaurès
LISP	Institut Curie	<ul style="list-style-type: none"> Hôpital Trousseau AP-HP (pédiatrique) Hôpital Saint-Antoine AP-HP Hôpital Tenon AP-HP 	<ul style="list-style-type: none"> Hôpital Lariboisière AP-HP Hôpital Saint-Louis AP-HP
Équipes mobiles de soins palliatifs	Institut Curie	<ul style="list-style-type: none"> Groupe Hospitalier Diaconesses Croix Saint-Simon Hôpital Saint-Antoine AP-HP Hôpital Tenon AP-HP Hôpital Armand Trousseau AP-HP (pédiatrique) Hôpital Rothschild AP-HP (portée par la Pitié Salpêtrière) 	<ul style="list-style-type: none"> Hôpital Robert Debré AP-HP (pédiatrique) Hôpital Saint-Louis AP-HP Hôpital Lariboisière AP-HP Hôpital Fernand Widal AP-HP (portée par Lariboisière)
Équipes mobiles de gériatrie intra-hospitalières	Institut Curie	<ul style="list-style-type: none"> Hôpital Saint-Antoine AP-HP Hôpital Tenon AP-HP Groupe Hospitalier Diaconesses Croix Saint-Simon 	Hôpital Lariboisière AP-HP
À domicile / ambulatoire			
HAD	HAD « régionales » autorisées à intervenir sur le département : <ul style="list-style-type: none"> HAD Œuvre Croix Saint-Simon HAD Fondation Santé-Service HAD AP-HP 		
Équipes mobiles territoriales de soins palliatifs			Équipe Paris Nord (co-portée Association Quiétude-Hôpital Jean Jaurès)
DAC	Autonomie Paris Saint-Jacques - DAC M2A Paris Centre	Humanest - DAC M2A Paris Est	Union Retraite Action - DAC M2A Paris Nord Est
Équipes mobiles de gériatrie extra-hospitalières	Hôpital Broca AP-HP	Hôpital Rothschild AP-HP	Hôpital Lariboisière AP-HP
Professionnels de santé libéraux, CPTS (environ 6570 professionnels de santé libéraux à Paris : infirmiers, kinésithérapeutes, médecins généralistes, pharmaciens)			
	<ul style="list-style-type: none"> CPTS Paris Centre CPTS Paris 5 CPTS Paris 6 et 7 	<ul style="list-style-type: none"> CPTS Paris 11 CPTS Paris 12 CPTS Paris 20 	<ul style="list-style-type: none"> CPTS Paris 9 CPTS Paris 10 CPTS Paris 19

Filière territoriale

(suite)

	Territoire de coordination		
	Paris Centre	Paris Est	Paris Nord-Est
Accès à des consultations spécialisées			
Adultes			
Enfants	ERRSPP PALIPED (dispositif régional)		
Hôpital de jour		Groupe Hospitalier Diaconesses Croix Saint-Simon	Hôpital Jean Jaurès
Démarches interprofessionnelles et soutien aux pratiques			
Appui territorial téléphonique en journée			Équipe Paris Nord (co-portée Association Quiétude-Hôpital Jean Jaurès)
RCP			
Staff pluriprofessionnel			
Gestion des urgences palliatives			
ERI-SP	Pallidom (porté par l'HAD de l'AP-HP)		
Gestion de l'urgence palliative	<ul style="list-style-type: none">• SAMU 75• Brigade des Sapeurs-Pompiers de Paris• SOS Médecins• Urgences Médicales de Paris (UMP)		
Bénévoles d'accompagnement			
En établissement de santé	<ul style="list-style-type: none">• Accompagner Ici et Maintenant (Maison Médicale Jeanne Garnier)• Être là Grand Paris• Les Petits Frères des Pauvres• JALMAV		
En EHPAD ou ESMS	<ul style="list-style-type: none">• Être là Grand Paris• Les Petits Frères des Pauvres• Voisins et Soins		
À domicile	<ul style="list-style-type: none">• Être là Grand Paris• Les Petits Frères des Pauvres• Voisins et Soins		

Filière territoriale

(suite)

	Territoire de coordination		
	Paris Centre	Paris Est	Paris Nord-Est
Soutien du deuil et formations			
L'accès à une aide et un appui à des aidants	<ul style="list-style-type: none"> • Les Petits Frères des Pauvres • Société Saint-Vincent-de-Paul • Plateforme d'accompagnement et de répit des Aidants Paris Centre (6e) 	<ul style="list-style-type: none"> • Les Petits Frères des Pauvres • Société Saint-Vincent-de-Paul • Plateforme de répit pour les aidants Joseph Weil, Ose (12e) • Plateforme PHARE (12e) 	<ul style="list-style-type: none"> • Les Petits Frères des Pauvres • Société Saint-Vincent-de-Paul • Plateforme d'accompagnement et de répit Delta 7 (18e)
Offre d'accompagnement du deuil	Offre régionale : <ul style="list-style-type: none"> • Apprivoiser l'absence • Empreintes • Consultations dédiées de psychologues EMSP 		
Offre de formation à l'attention des professionnels soignants	Université Paris Cité : site Saint-Germain-des-Prés, Necker		
Offre de formation à l'attention des non professionnels	Derniers secours		

Filière territoriale (suite)

	Territoire de coordination		
	Paris Nord-Ouest	Paris Ouest	Paris Sud
En établissement de santé			
USP	Hôpital Bretonneau AP-HP	<ul style="list-style-type: none"> Hôpital Cognacq-Jay Maison Médicale Jeanne Garnier Hôpital Sainte Périne AP-HP 	
LISP	Hôpital Bichat AP-HP	<ul style="list-style-type: none"> Hôpital Georges Pompidou AP-HP Clinique Bizet 	<ul style="list-style-type: none"> Hôpital Pitié Salpêtrière AP-HP Hôpital Cochin AP-HP Hôpital Paris St Joseph Hôpital Leopold Bellan Hôpital Privé des Peupliers
Équipes mobiles de soins palliatifs	<ul style="list-style-type: none"> Hôpital Bichat AP-HP (portée par Bretonneau) Hôpital Bretonneau AP-HP 	<ul style="list-style-type: none"> Hôpital Necker AP-HP (adulte et pédiatrique). Hôpital Européen Georges Pompidou AP-HP Hôpital Sainte Périne AP-HP Hôpital Vaugirard AP-HP Clinique Bizet (portée par la Maison Médicale Jeanne Garnier) Institut National des Invalides (portée par la Maison Médicale Jeanne Garnier) 	<ul style="list-style-type: none"> Hôpital Cochin AP-HP Hôpital Broca AP-HP Hôpital La Pitié Salpêtrière AP-HP Hôpital Paris St Joseph (portée par la Maison Médicale Jeanne Garnier) Institut Mutualiste Montsouris (portée par la Maison Médicale Jeanne Garnier) Hôpital Sainte Marie (portée par la Maison Médicale Jeanne Garnier) Hôpital Leopold Bellan (portée par la Maison Médicale Jeanne Garnier) Hôpital Sainte Anne (GHU PPN) (portée par Cochin)
Équipes mobiles de gériatrie intra-hospitalières	Hôpital Bichat AP-HP	Hôpital Européen Georges Pompidou AP-HP	<ul style="list-style-type: none"> Hôpital Cochin AP-HP Hôpital Pitié Salpêtrière AP-HP Hôpital Paris Saint-Joseph (portée par l'Hôpital Léopold Bellan)
À domicile / ambulatoire			
HAD	HAD « régionales » autorisées à intervenir sur le département : <ul style="list-style-type: none"> HAD Œuvre Croix Saint-Simon HAD Fondation Santé-Service HAD AP-HP 		
Équipes mobiles territoriales de soins palliatifs	Équipe Paris Nord (co-portée Association Quiétude-Hôpital Jean Jaurès)	Équipe Paris Ouest (co-portée Association Dispositif Santé Paris Ouest-Maison Médicale Jeanne Garnier)	
DAC	Quiétude DAC M2A Paris Nord-Ouest	Dispositif Santé Paris Ouest DAC M2A Paris Ouest	Nexumea DAC M2A Paris Sud
Équipes mobiles de gériatrie extra-hospitalières	Hôpital Bretonneau AP-HP	<ul style="list-style-type: none"> Hôpital Sainte Périne AP-HP Hôpital Européen Georges Pompidou AP-HP 	<ul style="list-style-type: none"> Hôpital Broca AP-HP Hôpital La Pitié Salpêtrière AP-HP Hôpital Léopold Bellan

Filière territoriale

(suite)

	Territoire de coordination		
	Paris Nord-Ouest	Paris Ouest	Paris Sud
Professionnels de santé libéraux, CPTS <i>(environ 6570 professionnels de santé libéraux à Paris : infirmiers, kinésithérapeutes, médecins généralistes, pharmaciens)</i>			
	<ul style="list-style-type: none">• CPTS Paris 8• CPTS Paris 17• CPTS Paris 18	<ul style="list-style-type: none">• CPTS Paris 6 et 7• CPTS Paris 15• CPTS Paris 16	<ul style="list-style-type: none">• CPTS Paris 13• CPTS Paris 14
Accès à des consultations spécialisées			
Adultes		Maison Médicale Jeanne Garnier	
Enfants	ERRSPP PALIPED (dispositif régional)		
Hôpital de jour		<ul style="list-style-type: none">• Hôpital Cognacq-Jay• Maison Médicale Jeanne Garnier	
Démarches interprofessionnelles et soutien aux pratiques			
Appui territorial téléphonique en journée		Équipe Paris Ouest (co-portée Association Dispositif Santé Paris Ouest-Maison Médicale Jeanne Garnier)	
RCP			
Staff pluriprofessionnel			
Gestion des urgences palliatives			
ERI-SP	Pallidom (porté par l'HAD de l'AP-HP)		
Gestion de l'urgence palliative	<ul style="list-style-type: none">• SAMU 75• Brigade des Sapeurs-Pompiers de Paris• SOS Médecins• Urgences Médicales de Paris (UMP)		
Bénévoles d'accompagnement			
En établissement de santé	<ul style="list-style-type: none">• Accompagner Ici et Maintenant (Maison Médicale Jeanne Garnier)• Être là Grand Paris• Les Petits Frères des Pauvres• JALMAV		
En EHPAD ou ESMS	<ul style="list-style-type: none">• Être là Grand Paris• Les Petits Frères des Pauvres• Voisins et Soins		
À domicile	<ul style="list-style-type: none">• Être là Grand Paris• Les Petits Frères des Pauvres• Voisins et Soins		

Filière territoriale

(suite)

	Territoire de coordination		
	Paris Nord-Ouest	Paris Ouest	Paris Sud
Soutien du deuil et formations			
L'accès à une aide et un appui à des aidants	<ul style="list-style-type: none"> Les Petits Frères des Pauvres Société Saint-Vincent-de-Paul Plateforme d'accompagnement et de répit Delta 7 (18e) 	<ul style="list-style-type: none"> Les Petits Frères des Pauvres Société Saint-Vincent-de-Paul Plateforme d'accompagnement et de répit Espace Aurélie Jousset, Jeanne-Garnier (15e) 	<ul style="list-style-type: none"> Les Petits Frères des Pauvres Société Saint-Vincent-de-Paul Plateforme d'accompagnement et de répit de l'Association Notre-Dame de Bon Secours (14e)
Offre d'accompagnement du deuil	Offre régionale : <ul style="list-style-type: none"> Apprivoiser l'absence Empreintes Consultations dédiées de psychologues EMSP 		
Offre de formation à l'attention des professionnels soignants	Sorbonne Université site de Saint-Antoine	Ecole de Soins Palliatifs Maison Médicale Jeanne Garnier	Nexumea
Offre de formation à l'attention des non professionnels	Derniers secours		

Seine-et-Marne



Contexte démographique

- Population : 1 441 000 habitants.
- 118 EHPAD¹.

Deux Territoires de Coordination

- Nord
- Sud

Enjeux prioritaires départementaux

- Augmentation du capacitaire en Unité de Soins Palliatifs : développer l'offre en territoire Nord 77.
- Équipes mobiles territoriales : labelliser une équipe mobile territoriale de soins palliatifs pour chacun des deux territoires Nord et Sud.
- Appui territorial : déployer l'appui téléphonique tel que décrit dans l'instruction du 7 février 2022 au service des professionnels du premier recours.

Des axes de travail complémentaires ont également été identifiés :

- Optimiser les coopérations et les parcours.
- Renforcer la prise en charge à domicile.
- Améliorer la prise en charge palliative en structure médico-sociale.

Filière Territoriale de Soins Palliatifs

- Contrat signé le 12 juillet 2024.
- Les EMTSP sont labellisées depuis fin 2024.
- L'appui territorial est déployé depuis septembre 2025.
- Comité de pilotage semestriel de suivi.

¹ Institut Paris région, ORS 2020

Source : ARS-FINESS 2017-2020, estimation des capacités ORS IDF

Filière territoriale

La filière territoriale doit garantir à minima les dispositifs et acteurs identifiés ci-dessous mais peut s'étoffer d'autres parties prenantes par territoire de coordination défini.

	Territoire de coordination	
	Nord	Sud
En établissement de santé		
USP	Hôpital Forcilles, Férolles-Attilly	Centre Hospitalier Sud Seine-et-Marne : site de Fontainebleau
LISP	<ul style="list-style-type: none"> Grand Hôpital de l'Est Francilien <ul style="list-style-type: none"> * Site de Meaux * Site de Jossigny * Site de Coulommiers Hôpital Privé de Marne Chantereine Hôpital Forcilles, Férolles-Attilly 	<ul style="list-style-type: none"> Groupement Hospitalier Sud Île-de-France - site de Melun Clinique St Jean l'Ermitage, Melun Établissement de Soins de suite et de réadaptation Le Prieuré, Avon Centre Hospitalier Sud Seine-et-Marne <ul style="list-style-type: none"> * Site de Fontainebleau * Site de Nemours * Site de Montereau Centre Hospitalier Général Léon Binet, Provins
Équipes mobiles de soins palliatifs	<ul style="list-style-type: none"> Grand Hôpital de l'Est Francilien <ul style="list-style-type: none"> * Site de Meaux * Site de Jossigny * Site de Coulommiers Hôpital Privé de Marne Chantereine Hôpital Forcilles, Férolles-Attilly 	<ul style="list-style-type: none"> Groupement Hospitalier Sud Île-de-France <ul style="list-style-type: none"> * Site de Melun * Site de Brie-Comte-Robert Clinique St Jean l'Ermitage, Melun Centre Hospitalier Sud Seine-et-Marne <ul style="list-style-type: none"> * Site de Fontainebleau * Site de Nemours * Site de Montereau Centre Hospitalier Général Léon Binet, Provins (<i>actuellement sans médecin ni infirmier</i>)
Équipes mobiles de gériatrie intra-hospitalières		Centre Hospitalier Général Léon Binet, Provins
À domicile / ambulatoire		
HAD	HAD régionales autorisées à intervenir sur le département : <ul style="list-style-type: none"> HAD Œuvre Croix Saint-Simon HAD Fondation Santé-Service HAD AP-HP 	
	HAD locales autorisées sur des aires délimitées : <ul style="list-style-type: none"> HAD Groupement Hospitalier Intercommunal Le Raincy Montfermeil (93) HAD Nord Seine-et-Marne LNA Santé à Serris HAD de l'Est francilien LNA Santé à Coulommiers 	HAD locales autorisées sur des aires délimitées : <ul style="list-style-type: none"> HAD GCS de Melun, HAD Sud Seine-et-Marne en lien avec le Centre Hospitalier Sud 77 : sites de Fontainebleau, Nemours et Montereau
Équipes mobiles territoriales de soins palliatifs	Portée par l'association Santé 77 Nord	Portée par l'association RT2S77
DAC	DAC 77 Nord (porté par l'association Santé 77 Nord)	DAC 77 Sud (porté par l'association RT2S77)
Équipes mobiles de gériatrie extra-hospitalières	Grand Hôpital de l'Est Francilien <ul style="list-style-type: none"> Site de Meaux Site de Jossigny Site de Coulommiers 	<ul style="list-style-type: none"> Centre Hospitalier Sud Seine-et-Marne <ul style="list-style-type: none"> * Site de Fontainebleau * Site de Nemours * Site de Montereau Groupement Hospitalier Sud Île-de-France - site de Melun

Filière territoriale (suite)

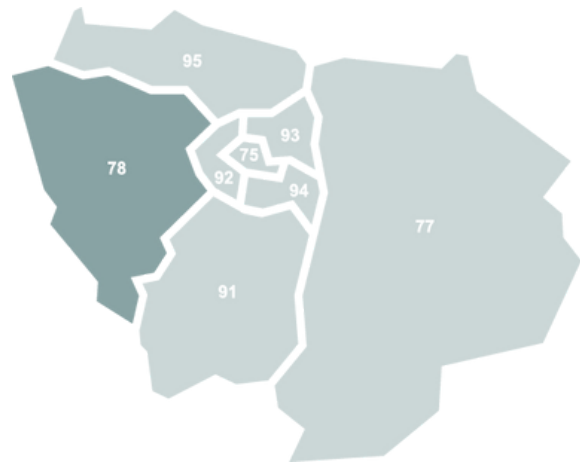
	Territoire de coordination	
	Nord	Sud
Professionnels de santé libéraux, CPTS <i>(environ 3750 professionnels de santé libéraux : infirmiers, kinésithérapeutes, médecins généralistes, pharmaciens)</i>		
	<ul style="list-style-type: none"> • CPTS Nord 77 • CPTS Union Santé Nord 77 • CPTS Coulommiers-la Ferté Gaucher • CPTS de la Brie • CPTS de Sénart • CPTS Liens Santé 77 • CPTS Ouest Briard • CPTS Val Maubuée • CPTS Vallée de la Chantereine 	<ul style="list-style-type: none"> • CPTS Sud 77 • CPTS Melun-Val-de-Seine • CPTS de Provins-Nangis-Bray-sur-Seine
Accès à des consultations spécialisées		
Adultes	Grand Hôpital de l'Est Francilien <ul style="list-style-type: none"> • Site de Meaux • Site de Jossigny • Site de Coulommiers 	
Enfants	ERRSPP PALIPED (dispositif régional)	
Hôpital de jour		
Démarches interprofessionnelles et soutien aux pratiques		
Appui territorial téléphonique	DAC 77 Nord, de 9h à 18h	<ul style="list-style-type: none"> • DAC 77 SUD, de 9h à 19h • Centre Hospitalier Sud 77 (sites de Fontainebleau, de Nemours, de Montereau) ; lien Ville-Hôpital avec une ligne dédiée entre les 3 chefs de service et la médecine de ville, articulation avec les CPTS.
	SAMU 77 / Centre 15 : appui territorial de 18h30 à 22h30, weekend et jours fériés.	
RCP	RCP onco-palliatives au sein des sites du GHEF, avec l'Hôpital Privé Marne Chantereine. Possibilité de recourir à l'appui téléphonique pour des situations ponctuelles.	
Staff pluriprofessionnel	HAD Nord et Est francilien : staff oncologie.	<ul style="list-style-type: none"> • HAD GCS Melun : staff oncologie de Forcilles • Centre Hospitalier Sud 77 : staff oncologie avec HAD, CPAM (PRADO), médico-social. • Groupement Hospitalier Sud île-de-France site de Melun, staff de soins palliatifs : DAC et HAD.

Filière territoriale

(suite)

	Territoire de coordination	
	Nord	Sud
Gestion des urgences palliatives		
Gestion de l'urgence palliative	Fiche urgence pallia utilisée par le SAMU 77	<ul style="list-style-type: none"> Fiche urgence pallia utilisée par le SAMU 77 Partage de dossiers dormants avec HAD Melun : admissions directes avec les urgences tous les jours
Bénévoles d'accompagnement		
En établissement de santé	Être là Grand Paris	
En EHPAD ou ESMS		
À domicile		
Soutien du deuil et formations		
L'accès à une aide et un appui à des aidants	Plateforme d'accompagnement et de répit EHPAD LNA Santé La Meulière de la Marne Le nid des aidants 77, La Ferté-sous-Jouarre	Plateforme d'accompagnement et de répit Accueil de jour, Avon
Offre d'accompagnement du deuil	<ul style="list-style-type: none"> Équipes spécialisées de soins palliatifs des centres hospitaliers puis relais vers la médecine de ville et dispositif « Mon soutien psy » Offre régionale : collectifs deuils dont <i>Approvoiser l'absence</i> et <i>Empreintes</i> 	
Offre de formation à l'attention des professionnels soignants	Groupeement Hospitalier Est Francilien, site de Meaux	
Offre de formation à l'attention des non professionnels	Derniers secours	

Yvelines



Contexte démographique

- Population : 1 485 000 habitants.
- 92 EHPAD¹.

Deux Territoires de Coordination

- Nord
- Sud

Enjeux prioritaires départementaux

- Fluidifier les parcours patients et renforcer le soutien aux aidants.
- Accompagner les professionnels dans leurs pratiques.
- Renforcer le positionnement des équipes mobiles territoriales de soins palliatifs (EMTSP).
- Renforcer et promouvoir l'offre de formation en soins palliatifs à destination des professionnels non-experts.
- Améliorer la réponse aux situations palliatives urgentes.

Filière Territoriale de Soins Palliatifs

Contrat en cours de finalisation.

¹ Institut Paris région, ORS 2020

Source : ARS-FINESS 2017-2020, estimation des capacités ORS IDF

Filière territoriale

La filière territoriale doit garantir à minima les dispositifs et acteurs identifiés ci-dessous mais peut s'étoffer d'autres parties prenantes par territoire de coordination défini.

	Territoire de coordination	
	Nord	Sud
En établissement de santé		
USP		<ul style="list-style-type: none"> Hôpital La Porte Verte, Versailles Établissement de soins médicaux et de réadaptation de La Verrière Hôpital Local de Houdan (<i>activité suspendue depuis février 2024</i>)
LISP	<ul style="list-style-type: none"> Centre Hospitalier François Quesnay, Mantes Centre Hospitalier Intercommunal de Meulan Les Mureaux Centre Hospitalier Intercommunal de Poissy Saint Germain Centre Hospitalier Privé de l'Europe, Le Port-Marly 	<ul style="list-style-type: none"> Centre Hospitalier de Rambouillet Hôpital La Porte Verte, Versailles Hôpital Privé de l'Ouest Parisien Centre Hospitalier de Versailles site André Mignot Centre Hospitalier Local de Houdan
Équipes mobiles de soins palliatifs	<ul style="list-style-type: none"> Centre Hospitalier François Quesnay, Mantes Centre Hospitalier Intercommunal de Meulan les Mureaux Centre Hospitalier Intercommunal de Poissy Saint Germain (site de Poissy) 	<ul style="list-style-type: none"> Centre Hospitalier Plaisir Centre Hospitalier de Versailles, Le Chesnay Hôpital local de Houdan Centre Hospitalier de Rambouillet
Équipes mobiles de gériatrie intra-hospitalières	<ul style="list-style-type: none"> Centre Hospitalier François Quesnay, Mantes Centre Hospitalier Intercommunal de Poissy Saint Germain Hôpital du Vésinet 	<ul style="list-style-type: none"> Centre Hospitalier de Rambouillet Centre Hospitalier de Versailles, Le Chesnay Centre Hospitalier de Plaisir
À domicile / ambulatoire		
HAD	HAD régionales autorisées à intervenir sur le département : <ul style="list-style-type: none"> HAD Œuvre Croix Saint-Simon HAD Fondation Santé-Service HAD AP-HP 	
	<ul style="list-style-type: none"> HAD Santé Yvelines HAD Leopold Bellan, Magnanville 	HAD Santé Yvelines
Équipes mobiles territoriales de soins palliatifs	Portée par le GHT Yvelines Nord <ul style="list-style-type: none"> Antenne de Poissy Antenne de Mantes 	Portée par DACTYS : <ul style="list-style-type: none"> Antenne de Rambouillet Antenne de Trappes Antenne Le Chesnay
DAC	DAC 78 Nord - DACYN	DAC 78 Sud - DACTYS
Équipes mobiles de gériatrie extra-hospitalières	GHT Yvelines Nord (CHI Poissy-Saint-Germain-en-Laye)	<ul style="list-style-type: none"> Hôpital La Porte Verte, Versailles Centre Hospitalier de Rambouillet Centre Hospitalier de Versailles, Le Chesnay
Professionnels de santé libéraux, CPTS (environ 3220 professionnels de santé libéraux : infirmiers, kinésithérapeutes, médecins généralistes, pharmaciens)		
	<ul style="list-style-type: none"> CPTS Val-de-Seine CPTS 78 Nord CPTS du Confluent CPTS Nord Est 78 CPTS Boucle de Seine CPTS Seine et Forets 	<ul style="list-style-type: none"> CPTS Sud Yvelines CPTS Grand Versailles CPTS Vallée De Chevreuse CPTS Fort d'Yvelines CPTS Yvelines Ouest CPTS SQYPS

Filière territoriale

(suite)

	Territoire de coordination	
	Nord	Sud
Accès à des consultations spécialisées		
Adultes		<ul style="list-style-type: none">Centre hospitalier de VersaillesHôpital La Porte VerteGHT Yvelines Nord CHIMM - Consultations de soins palliatifs
Enfants	ERRSPP PALIPED (dispositif régional)	
Hôpital de jour		Centre hospitalier de Versailles (SP et SOS)
Démarches interprofessionnelles et soutien aux pratiques		
Appui territorial téléphonique en journée	DAC 78 Nord - DACYN	DAC 78 Sud - DACTYS
Appui territorial téléphonique de 19h30 à 8h	Astreinte médicale téléphonique, mutualisée	
RCP		
Staff pluriprofessionnel		
Gestion des urgences palliatives		
Urgence palliative	SAMU 78	
Bénévoles d'accompagnement		
En établissement de santé	<ul style="list-style-type: none">RivageJALMALVASP 78	
En EHPAD ou ESMS	<ul style="list-style-type: none">RivageJALMALV	
À domicile	<ul style="list-style-type: none">RivageVoisins et SoinsJALMAV	

Filière territoriale

(suite)

	Territoire de coordination	
	Nord	Sud
Soutien du deuil et formations		
L'accès à une aide et un appui à des aidants	<ul style="list-style-type: none"> • Plateforme de répit EHPAD Léopold Bellan, Mantes-la-Jolie • Plateforme d'accompagnement et de répit - EHPAD Résidence Saint-Joseph, Louveciennes 	<ul style="list-style-type: none"> • Plateforme d'accompagnement et de répit - Centre d'accueil de jour La Porte Verte, Versailles • Plateforme d'accompagnement et de répit - Accueil de jour Le Catalpa, Rambouillet
Offre d'accompagnement du deuil	<ul style="list-style-type: none"> • Offre régionale : Apprivoiser l'absence, Empreintes • Offre locale : association Rivage, le Pallium (enfants, adolescents) 	
Offre de formation à l'attention des professionnels soignants		<ul style="list-style-type: none"> • DACTYS • CEFOP
Offre de soutien des professionnels, soignants et non-soignants	Comité d'éthique : Pallium	

Essonne



Contexte démographique

- Population : 1 343 500 habitants.
- 101 EHPAD¹.

Deux Territoires de Coordination

- Nord
- Sud

Enjeux prioritaires départementaux

- Apporter un soutien aux problématiques de ressources médicales.
- Renforcer et promouvoir l'offre de formation en soins palliatifs à destination des professionnels de santé « non-experts » des soins palliatifs.
- Améliorer la réponse pour les situations d'urgences palliatives.

Des axes de travail complémentaires ont également été identifiés :

- Affiner le diagnostic des acteurs non experts et de leurs besoins en soins palliatifs pour accompagner leur montée en compétence.
- Renforcer la coopération et des parcours.
- Améliorer la prise en charge à domicile.
- Soutenir les aidants.

Filière Territoriale de Soins Palliatifs

- Contrat signé le 22 juillet 2025.
- Mobilisation d'un premier groupe de travail « Renforcer et promouvoir l'offre de formation en soins palliatifs à destination des professionnels de santé non-experts des soins palliatifs ».

¹ Institut Paris région, ORS 2020

Source : ARS-FINESS 2017-2020, estimation des capacités ORS IDF

Filière territoriale

La filière territoriale doit garantir à minima les dispositifs et acteurs identifiés ci-dessous mais peut s'étoffer d'autres parties prenantes par territoire de coordination défini.

	Territoire de coordination	
	Nord	Sud
En établissement de santé		
USP	<ul style="list-style-type: none"> Groupe Hospitalier Nord-Essonne, site de Longjumeau Hôpital Dupuytren AP-HP, Draveil 	<ul style="list-style-type: none"> Centre Hospitalier de Bligny, Briis-sous-Forges Centre Hospitalier d'Arpajon Hôpital Georges Clemenceau AP-HP
LISP	<ul style="list-style-type: none"> Hôpital Privé Claude Galien Hôpital privé gériatrique Les Magnolias Groupe Hospitalier Les Cheminots Groupe Hospitalier Nord-Essonne, site d'Orsay 	<ul style="list-style-type: none"> Centre Hospitalier de Bligny, Briis-sous-Forges Clinique Pasteur CMCO d'Evry Centre Hospitalier Sud Francilien, site Jean Jaurès
Équipes mobiles de soins palliatifs	<ul style="list-style-type: none"> Hôpital Dupuytren AP-HP, Draveil Hôpital privé gériatrique Les Magnolias Groupe Hospitalier Nord-Essonne, site d'Orsay 	<ul style="list-style-type: none"> Centre Hospitalier de Bligny Centre Hospitalier d'Arpajon Hôpital Georges Clemenceau AP-HP Centre Hospitalier Sud Francilien
Équipes mobiles de gériatrie intra-hospitalières	<ul style="list-style-type: none"> Groupe Hospitalier Nord-Essonne, site de Longjumeau Groupe Hospitalier Nord-Essonne, site d'Orsay 	<ul style="list-style-type: none"> Centre Hospitalier d'Arpajon Centre Hospitalier Sud Francilien Centre Hospitalier Sud Essonne
À domicile / ambulatoire		
HAD	<ul style="list-style-type: none"> HAD régionales autorisées à intervenir sur le département : <ul style="list-style-type: none"> * HAD Œuvre Croix Saint-Simon * HAD Fondation Santé-Service * HAD AP-HP HAD locale : HAD Santé Essonne 	
Équipes mobiles territoriales de soins palliatifs	NEPALE	SPES
DAC	DAC 91 Nord	DAC 91 Sud - SPES
Équipes mobiles de gériatrie extra-hospitalières	<ul style="list-style-type: none"> Hôpital Privé Les Magnolias Centre Hospitalier Intercommunal Villeneuve-Saint-Georges Hôpital Dupuytren AP-HP 	<ul style="list-style-type: none"> Hôpital Georges Clemenceau AP-HP Centre Hospitalier Sud Francilien
Professionnels de santé libéraux, CPTS <i>(environ 3290 professionnels de santé libéraux : infirmiers, kinésithérapeutes, médecins généralistes, pharmaciens)</i>		
	<ul style="list-style-type: none"> CPTS Hygie Nord Essonne CPTS Val d'Yvette CPTS santé service Essonne CPTS du Val d'Orge CPTS Noé santé CPTS Cœur santé Orge Yvette CPTS du Val d'Yerres 	<ul style="list-style-type: none"> CPTS Val d'Essonne et 2 Vallées CPTS Cœur d'Essonne CPTS PEPS Sud Essonne CPTS Sud Hurepoix CPTS centre Essonne

Filière territoriale - Essonne

(suite)

	Territoire de coordination	
	Nord	Sud
Accès à des consultations spécialisées		
Adultes		EMSP Centre Hospitalier Sud Francilien
Enfants	ERRSPP PALIPED (dispositif régional)	<ul style="list-style-type: none"> ERRSPP PALIPED (dispositif régional) EMSP Centre Hospitalier Sud Francilien
Hôpital de jour	Groupe Hospitalier Nord-Essonne, site d'Orsay - ouverture HDJ de soins de support	Centre Hospitalier de Bligny <i>fermeture temporaire depuis le 15/07/24</i>
Démarches interprofessionnelles et soutien aux pratiques		
Appui territorial téléphonique	NEPALE	SPES
RCP		
Staff pluriprofessionnel		
Gestion des urgences palliatives		
Urgence palliative	SAMU 91 avec accès aux dossiers patient informatisés de NEPALE	SAMU 91 avec accès aux dossiers patient informatisés de SPES
Bénévoles d'accompagnement		
En établissement de santé	<ul style="list-style-type: none"> Être là 91 JALMALV 	Être là 91
En EHPAD ou ESMS		
À domicile		Être là 91

Filière territoriale - Essonne

(suite)

	Territoire de coordination	
	Nord	Sud
Soutien du deuil et formations		
L'accès à une aide et un appui à des aidants	Association nationale Jeunes AiDants Ensemble JADE	<ul style="list-style-type: none"> • Association nationale Jeunes AiDants Ensemble JADE • Centre Hospitalier Sud Francilien, EMSP
Offre d'accompagnement du deuil	<ul style="list-style-type: none"> • Offre régionale : Apprivoiser l'absence, Empreintes • NEPALE • USP Hôpital Dupuytren AP-HP 	<ul style="list-style-type: none"> • Offre régionale : Apprivoiser l'absence, Empreintes • SPES • PAUSE • EMSP Centre Hospitalier Sud Francilien
Offre de formation à l'attention des professionnels soignants	<ul style="list-style-type: none"> • NEPALE • EMSP Centre Hospitalier Sud Francilien • EMSP Groupe Hospitalier Nord-Essonne 	<ul style="list-style-type: none"> • SPES • EMSP Centre Hospitalier Sud Francilien
Offre de soutien des professionnels, soignants et non-soignants	<ul style="list-style-type: none"> • NEPALE pour les situations suivies • Être là 91 - Groupe de parole • Groupe Hospitalier Nord-Essonne : Comité éthique 	SPES : Réunion de fin de prise en charge, soutien aux équipes libérales et institutionnelles (Hôpitaux, FAM, MAS, IME, EHPAD)

Hauts-de-Seine



Contexte démographique

- Population : 1 635 300 habitants.
- 111 EHPAD¹.

Deux Territoires de Coordination

- Nord
- Centre
- Sud

Enjeux prioritaires départementaux

- Accompagner la montée en compétence des LISP.
- Renforcer les prises en charge palliatives en SMR.
- Redéfinir les positionnements des acteurs du domicile.
- Soutenir les prises en charge palliatives en EHPAD.
- Envisager l'ouverture d'HDJ de soins palliatifs.

Filière Territoriale de Soins Palliatifs

Contrat en cours de finalisation.

¹ Institut Paris région, ORS 2020

Source : ARS-FINESS 2017-2020, estimation des capacités ORS IDF

Filière territoriale

La filière territoriale doit garantir à minima les dispositifs et acteurs identifiés ci-dessous mais peut s'étoffer d'autres parties prenantes par territoire de coordination défini.

	Territoire de coordination		
	Nord	Centre	Sud
En établissement de santé			
USP	Centre Hospitalier Rives de Seine, site de Puteaux	Maison médicale Notre Dame du Lac	
LISP	<ul style="list-style-type: none"> Institut Franco-Britannique Hôpital Beaujon AP-HP Hôpital Louis Mourier AP-HP Clinique La Montagne Lambert Centre d'Accueil et de Soins Hospitaliers de Nanterre Clinique de la Défense 	<ul style="list-style-type: none"> Hôpital Ambroise Paré AP-HP Hôpital Foch Institut Curie, site de Saint-Cloud Maison médicale Notre Dame du Lac 	<ul style="list-style-type: none"> Hôpital Antoine Béchère AP-HP Hôpital privé d'Antony Clinique du Plateau Clinique de Meudon la Forêt Centre Hospitalier des Quatre Villes, site de Sèvres Hôpital d'Instruction des Armées Percy
Équipes mobiles de soins palliatifs	<ul style="list-style-type: none"> Hôpital Beaujon AP-HP Hôpital Louis Mourier AP-HP Hôpital Américain de Paris Centre Hospitalier Rives de Seine, site de Puteaux Clinique Hartmann (portée par le Centre Hospitalier Rives de Seine) Fondation Roguet (portée par le Centre Hospitalier Rives de Seine) 	<ul style="list-style-type: none"> Hôpital Ambroise Paré AP-HP Hôpital Foch Institut Curie, site de Saint-Cloud Centre Hospitalier des Quatre Villes, site de Saint-Cloud (portée par le Centre Hospitalier Rives de Seine) Centre de gériatrie - Les Abondances (portée par le Centre Hospitalier Rives de Seine) 	<ul style="list-style-type: none"> Hôpital Corentin Celton AP-HP Hôpital Antoine Béchère AP-HP Hôpital d'Instruction des Armées Percy
Équipes mobiles de gériatrie intra-hospitalières	<ul style="list-style-type: none"> Hôpital Beaujon AP-HP Hôpital Louis Mourier AP-HP Institut Franco-Britannique 	<ul style="list-style-type: none"> Hôpital Ambroise Paré AP-HP Hôpital Foch 	Hôpital Antoine Béchère AP-HP
À domicile / ambulatoire			
HAD	HAD « régionales » autorisées à intervenir sur le département : <ul style="list-style-type: none"> HAD Œuvre Croix Saint-Simon HAD Fondation Santé-Service HAD AP-HP 		
Équipes mobiles territoriales de soins palliatifs	Centre Hospitalier Rives de Seine, site de Puteaux	Maison médicale Notre Dame du Lac	DAC 92 Sud Osmose
DAC	DAC 92 Nord Sémaphore Santé	DAC 92 centre ASDES	DAC 92 Sud Osmose
Équipes mobiles de gériatrie extra-hospitalières	<ul style="list-style-type: none"> La Cité des Fleurs Hôpital Beaujon AP-HP Hôpital Louis Mourier AP-HP 	<ul style="list-style-type: none"> Hôpital Ambroise Paré AP-HP Hôpital Foch 	Hôpital Corentin Celton AP-HP

Filière territoriale

(suite)

	Territoire de coordination		
	Nord	Centre	Sud
Professionnels de santé libéraux, CPTS (environ 3400 professionnels de santé libéraux : infirmiers, kinésithérapeutes, médecins généralistes, pharmaciens)			
	<ul style="list-style-type: none">CPTS de Levallois PerretCPTS de CourbevoieCPTS de Neuilly-sur-SeineCPTS de GennevilliersVilleneuve La GarenneCPTS AsnièresCPTS ColombesCPTS Nanterre	<ul style="list-style-type: none">CPTS de Rueil-MalmaisonCPTS de SuresnesCPTS de Boulogne-BillancourtCPTS de Saint-CloudCPTS Fausses-Reposes	<ul style="list-style-type: none">CPTS d'Issy-les-MoulineauxCPTS de BagneuxCPTS de MeudonCPTS Hauts-de-BievreCPTS CCFMVCPTS Montrouge
Accès à des consultations spécialisées			
Adultes		Institut Curie, site de Saint-Cloud (uniquement pour les patients suivis par l'établissement)	
Enfants	ERRSPP PALIPED (dispositif régional)		
Hôpital de jour		Institut Curie, site de Saint-Cloud (uniquement pour les patients suivis par l'établissement)	Hôpital Antoine Bécclère AP-HP (en lien avec l'EMTSP)
Démarches interprofessionnelles et soutien aux pratiques			
Appui territorial téléphonique	Mutualisé entre Osmose et le DAC 92 Nord (soir, nuit, week-end)		Mutualisé entre Osmose et le DAC 92 Nord (soir, nuit, week-end)
RCP	DAC 92 Nord et EMTSP		
Staff pluriprofessionnel			
Gestion des urgences palliatives			
Gestion de l'urgence palliative	<ul style="list-style-type: none">SAMU 92Pallidom (HAD AP-HP)Brigade des Sapeurs Pompiers de ParisEMTSP DAC 92 Sud Osmose (selon disponibilités pour les patients 92 Sud)		
Bénévoles d'accompagnement			
En établissement de santé	<ul style="list-style-type: none">Être là Grand ParisPetits Frères des PauvresJALMALV	Être là Grand Paris	Être là Grand Paris
En EHPAD ou ESMS		Être là Grand Paris	
À domicile	Voisins et Soins : La Garenne-Colombes, Colombes, Bois-Colombes	<ul style="list-style-type: none">Voisins et Soins : Garches, Saint-CloudÊtre là Grand Paris	

Filière territoriale

(suite)

	Territoire de coordination		
	Nord	Centre	Sud
Soutien du deuil et formations			
L'accès à une aide et un appui à des aidants	<ul style="list-style-type: none"> • Plateforme Hauts-de-Seine Centre-Nord Delta 7 (Clichy, Courbevoie, La Garenne-Colombes, Levallois-Perret, Neuilly-sur-Seine, Puteaux) • EHPAD Résidence La Tournelle • Plateforme d'accompagnement et de répit, La Garenne-Colombes • Centre d'accueil de jour Les Camélias, Asnières-sur-Seine 	<ul style="list-style-type: none"> • EHPAD Les Abondances : Plateforme d'accompagnement et de répit • Centre de gérontologie (Boulogne-Billancourt, Saint-Cloud, Garches, Sèvres, Chaville, Vaucresson, Ville-d'Avray, Marnes-la-Coquette) 	Plateforme des aidants Sud 92 Fondation Odilon Lannelongue
Offre d'accompagnement du deuil	<ul style="list-style-type: none"> • Offre régionale : Apprivoiser l'absence, Empreintes • Hôpital Beaujon AP-HP (pour les patients suivis par l'EMASP) 	<ul style="list-style-type: none"> • Offre régionale : Apprivoiser l'absence, Empreintes • Institut Curie, site de Saint-Cloud (pour les patients suivis par l'EMASP) 	Offre régionale : <ul style="list-style-type: none"> • Apprivoiser l'absence • Empreintes
Offre de formation à l'attention des professionnels soignants			
Offre de soutien des professionnels, soignants et non soignants			

Seine-Saint-Denis



Contexte démographique

- Population : 1 711 900 habitants.
- 66 EHPAD¹.

Deux Territoires de Coordination

- Nord
- Sud

Enjeux prioritaires départementaux

- Soutenir les problématiques de ressources humaines dans les filières sanitaires, sociales ou médico-sociales.
- Prendre en compte la spécificité socioculturelle du département dans la difficulté au recours à l'offre de soins palliatifs.
- Fluidifier et améliorer la continuité des prises en charge.
- Consolider les partenariats et collaboration avec l'ensemble des acteurs territoriaux, sociaux, sanitaire et médicosociaux.
- Anticiper les situations d'urgence en tout lieu de vie.
- Capitaliser sur les outils d'orientation et de soutien territoriaux afin de limiter les ruptures de parcours.
- Accompagner la formation des professionnels en intégrant les initiatives locales.

Filière Territoriale de Soins Palliatifs

Contrat en cours de finalisation.

¹ Institut Paris région, ORS 2020

Source : ARS-FINESS 2017-2020, estimation des capacités ORS IDF

Filière territoriale

La filière territoriale doit garantir à minima les dispositifs et acteurs identifiés ci-dessous mais peut s'étoffer d'autres parties prenantes par territoire de coordination défini.

	Territoire de coordination	
	Nord	Sud
En établissement de santé		
USP	<ul style="list-style-type: none"> Hôpital René Muret AP-HP Centre Hospitalier de Saint-Denis, site Casanova 	Groupe Hospitalier Intercommunal Le Raincy Montfermeil
LISP	<ul style="list-style-type: none"> Hôpital privé du Vert Galant Centre Hospitalier Intercommunal Robert Ballanger Clinique de l'Estrée Centre Hospitalier de Saint-Denis, site Delafontaine Hôpital européen La Roseraie Établissement Hospitalier Sainte-Marie 	<ul style="list-style-type: none"> Clinique Floréal Groupe Hospitalier Intercommunal Le Raincy Montfermeil Hôpital Jean Verdier AP-HP Hôpital Avicenne AP-HP
Équipes mobiles de soins palliatifs	<ul style="list-style-type: none"> Centre Hospitalier de Saint-Denis, site Delafontaine Centre Hospitalier Intercommunal Robert Ballanger Centre Hospitalier René Muret AP-HP (équipe commune avec l'Hôpital d'Avicenne) 	<ul style="list-style-type: none"> Centre Hospitalier Intercommunal André Grégoire Groupe Hospitalier Intercommunal Le Raincy Montfermeil Centre Hospitalier Avicenne AP-HP (équipe commune avec le CH René Muret)
Équipes mobiles de gériatrie intra-hospitalières	<ul style="list-style-type: none"> Centre Hospitalier de Saint-Denis, site Delafontaine Centre Hospitalier Intercommunal Robert Ballanger 	<ul style="list-style-type: none"> Centre Hospitalier Intercommunal André Grégoire Hôpital Avicenne AP-HP Groupe Hospitalier Intercommunal Le Raincy Montfermeil
À domicile / ambulatoire		
HAD	HAD régionales autorisées à intervenir sur le département : <ul style="list-style-type: none"> HAD Œuvre Croix Saint-Simon HAD Fondation Santé-Service HAD AP-HP 	
		HAD Groupe Hospitalier Intercommunal Le Raincy Montfermeil
Équipes mobiles territoriales de soins palliatifs	Co-portage DAC 93 Nord Arc-en-Ciel et Centre Hospitalier Intercommunal Robert Ballanger (sur les communes de Aulnay-sous-bois, Drancy, Dugny, Le Blanc-Mesnil, Le Bourget, Servran, Tremblay-en-France, Villepinte)	Océane portée par le Groupe Hospitalier Diaconesses Croix Saint Simon
DAC	DAC 93 Nord Arc-en-Ciel	DAC 93 Sud
Équipes mobiles de gériatrie extra-hospitalières	<ul style="list-style-type: none"> Hôpital René Muret AP-HP Centre Hospitalier de Saint-Denis, site Casanova 	Groupe Hospitalier Intercommunal Le Raincy Montfermeil

Filière territoriale (suite)

	Territoire de coordination	
	Nord	Sud
Professionnels de santé libéraux, CPTS <i>(environ 3350 professionnels de santé libéraux : infirmiers, kinésithérapeutes, médecins généralistes, pharmaciens)</i>		
	<ul style="list-style-type: none">• CPTS Drancy Le Blanc-Mesnil Le Bourget• CPTS Saint-Denis• CPTS Aulnay-sous-Bois• CPTS Tremblay Villepinte Sevrans• CPTS Aubervilliers• CPTS La Courneuve• CPTS Saint-Ouen• CPTS Nord-Ouest	<ul style="list-style-type: none">• CPTS Gagny• CPTS Bobigny Bondy• CPTS Pantin• CPTS Rosny Villemomble Le Raincy• CPTS Bagnole les Lilas Le Pré Saint-Gervais Romainville• CPTS Montreuil• CPTS AP Santé 93 Est• CPTS Marne Plaisance• CPTS Clichy Montfermeil• CPTS Noisy-le-Sec
Accès à des consultations spécialisées		
Adultes		Groupe Hospitalier Intercommunal Le Raincy Montfermeil
Enfants	ERRSPP PALIPED (dispositif régional)	
Hôpital de jour		
Démarches interprofessionnelles et soutien aux pratiques		
Appui territorial téléphonique en journée	Équipe mobile territoriale (du lundi au vendredi)	Océane (du lundi au dimanche)
RCP		
Staff pluriprofessionnel		
Gestion des urgences palliatives		
Urgence palliative	<ul style="list-style-type: none">• Pallidom• SAMU 93• Brigade des Sapeurs Pompiers de Paris	
Bénévoles d'accompagnement		
En établissement de santé	Être là Grand Paris	
En EHPAD ou ESMS		
À domicile		

Filière territoriale

(suite)

	Territoire de coordination	
	Nord	Sud
Soutien du deuil et formations		
L'accès à une aide et un appui à des aidants	<ul style="list-style-type: none"> • Plateforme d'Accompagnement et de Répit COALLIA La Voix des Aidants, Aulnay sous Bois • Plateforme de répit des aidants Saint Vincent de Paul Fondation Œuvre de la Croix Saint Simon 	<ul style="list-style-type: none"> • Plateforme d'accompagnement et de répit Les Rives Le Relais, Le Pré Saint Gervais • Plateforme de répit Émile Gérard
Offre d'accompagnement du deuil	Offre régionale : Apprivoiser l'absence, Empreintes	<ul style="list-style-type: none"> • Offre régionale : Apprivoiser l'absence, Empreintes • EMSP Groupe Hospitalier Intercommunal Le Raincy Montfermeil
Offre de formation à l'attention des professionnels soignants		
Offre de soutien des professionnels, soignants et non-soignants		

Val-de-Marne



Contexte démographique

- Population : 1 426 500 habitants.
- 73 EHPAD¹.

Deux Territoires de Coordination

- Ouest
- Est

Enjeux prioritaires départementaux

- Diffuser la culture palliative auprès des professionnels et partenaires pour acculturer l'ensemble des acteurs.
- Consolider et déployer les équipes mobiles territoriales.
- Renforcer les liens entre acteurs de la filières gériatriques et soins palliatifs, pour accompagner au mieux le sujet âgé.
- Fluidifier les parcours et renforcer la prise en charge à domicile.

Filière Territoriale de Soins Palliatifs

Contrat en cours de finalisation.

¹ Institut Paris région, ORS 2020

Source : ARS-FINESS 2017-2020, estimation des capacité ORS IDF

Filière territoriale

La filière territoriale doit garantir à minima les dispositifs et acteurs identifiés ci-dessous mais peut s'étoffer d'autres parties prenantes par territoire de coordination défini.

	Territoire de coordination	
	Ouest	Est
En établissement de santé		
USP	<ul style="list-style-type: none"> Hôpital Charles Foix AP-HP Hôpital Paul Brousse AP-HP 	Hôpital Albert Chenevier AP-HP
LISP	<ul style="list-style-type: none"> Centre Hospitalier Intercommunal Lucie et Raymond Aubrac, Villeneuve-Saint-Georges Institut Gustave Roussy Hôpital Bicêtre AP-HP Hôpital Paul Brousse AP-HP Clinique de Villeneuve-Saint-Georges 	<ul style="list-style-type: none"> Centre Hospitalier Intercommunal de Créteil Hôpital Saint-Camille Hôpital Henri Mondor AP-HP Hôpital Paul d'Egine Hôpital d'instruction des Armées Bégin
Équipes mobiles de soins palliatifs	<ul style="list-style-type: none"> Centre Hospitalier Intercommunal Lucie et Raymond Aubrac, Villeneuve-Saint-Georges Institut Gustave Roussy Hôpital Bicêtre AP-HP Hôpital Paul Brousse AP-HP Hôpital Charles Foix AP-HP 	<ul style="list-style-type: none"> Centre Hospitalier Intercommunal Créteil (équipe en cours de consolidation) Hôpital Saint-Camille Hôpital Emile Roux AP-HP Hôpital Henri Mondor AP-HP
Équipes mobiles de gériatrie intra-hospitalières	<ul style="list-style-type: none"> Centre Hospitalier Intercommunal Lucie et Raymond Aubrac, Villeneuve-Saint-Georges Hôpital Bicêtre AP-HP 	<ul style="list-style-type: none"> Centre Hospitalier Intercommunal de Créteil Hôpital Saint-Camille Hôpital Henri Mondor AP-HP Centre Hospitalier Intercommunal Lucie et Raymond Aubrac, Villeneuve-Saint-Georges
À domicile / ambulatoire		
HAD	HAD régionales autorisées à intervenir sur le département : <ul style="list-style-type: none"> HAD Œuvre Croix Saint-Simon HAD Fondation Santé-Service HAD AP-HP 	
Équipes mobiles territoriales de soins palliatifs	DAC 94 Ouest	DAC 94 Est Partage (équipe spécifique en cours de constitution)
DAC	DAC 94 Ouest	DAC 94 Est Partage
Équipes mobiles de gériatrie extra-hospitalières	<ul style="list-style-type: none"> Centre Hospitalier Intercommunal Lucie et Raymond Aubrac, Villeneuve-Saint-Georges Hôpital Paul Brousse AP-HP Hôpital Bicêtre AP-HP 	<ul style="list-style-type: none"> Hôpital Saint-Camille Hôpital Henri Mondor AP-HP Centre Hospitalier Intercommunal Lucie et Raymond Aubrac, Villeneuve-Saint-Georges
Professionnels de santé libéraux, CPTS (environ 4500 professionnels de santé libéraux : infirmiers, kinésithérapeutes, médecins généralistes, pharmaciens)		
	<ul style="list-style-type: none"> CPTS Octav CPTS de la Bièvre CPTS de Vitry-sur-Seine CPTS de Villejuif 	<ul style="list-style-type: none"> CPTS Autour du patient 94 CPTS Unifiée des Boucles de Marne (UBM) CPTS Autour du Bois CPTS DE Champigny-sur-Marne CPTS de Sucy en Brie et Noisieu CPTS Joinville-Le-Pont Saint-Maur Ouest CPTS Val d'Avenir (Villiers-sur-Marne, Le Plessis-Trévis, La Queue-en-Brie) CPTS d'Alfortville

Filière territoriale (suite)

	Territoire de coordination	
	Ouest	Est
Accès à des consultations spécialisées		
Adultes	Institut Gustave Roussy	Hôpital Henri Mondor AP-HP
Enfants	ERRSPP PALIPED (dispositif régional)	
Hôpital de jour	Institut Gustave Roussy	
Démarches interprofessionnelles et soutien aux pratiques		
Appui territorial téléphonique		
RCP	Institut Gustave Roussy	
Staff pluriprofessionnel		
Gestion des urgences palliatives		
Urgence palliative	<ul style="list-style-type: none">• Pallidom• SAMU 94• Brigade des Sapeurs Pompiers de Paris	
Bénévoles d'accompagnement		
En établissement de santé	<ul style="list-style-type: none">• Petits Frères des Pauvres• Être là Grand Paris	<ul style="list-style-type: none">• Être là Grand Paris : Hôpital Albert Chenevier AP-HP• JALMAV
En EHPAD ou ESMS	Être là Grand Paris	
À domicile		
Soutien du deuil et formations		
L'accès à une aide et un appui à des aidants	<ul style="list-style-type: none">• Consultations et HDJ Aidants, Hôpital Paul Brousse AP-HP• Plateforme d'accompagnement et de répit 94 Ouest - Delta 7, Villejuif	<ul style="list-style-type: none">• Maison des Aidants de l'Abbaye, Saint-Maur-des-Fossés• Résidence retraite Eméis Les Pastoureaux, Valenton
Offre d'accompagnement du deuil	Offre régionale : Apprivoiser l'absence, Empreintes	
Offre de formation à l'attention des professionnels soignants	Faculté de Santé, Université Paris-Est Créteil	
Offre de soutien des professionnels, soignants et non-soignants		

Val-d'Oise



Contexte démographique

- Population : 1 287 600 habitants.
- 80 EHPAD¹.

Deux Territoires de Coordination

- Ouest
- Sud
- Est

Enjeux prioritaires départementaux

- Renforcer les ressources humaines : attractivité, recrutement, effectifs.
- Fluidifier la continuité des prises en charge.
- Consolider les partenariats territoriaux.
- Développer la formation et la sensibilisation (professionnels & aidants).
- Capitaliser sur les outils d'orientation pour éviter les ruptures de parcours.

Filière Territoriale de Soins Palliatifs

Contrat signé le 21 janvier 2026.

¹ Institut Paris région, ORS 2020

Source : ARS-FINESS 2017-2020, estimation des capacités ORS IDF

Filière territoriale

La filière territoriale doit garantir à minima les dispositifs et acteurs identifiés ci-dessous mais peut s'étoffer d'autres parties prenantes par territoire de coordination défini.

	Territoire de coordination		
	Ouest	Sud	Est
En établissement de santé			
USP	Hôpital NOVO : Site de Pontoise (CHRD)	Centre Hospitalier Victor Dupouy, Argenteuil	<i>Projet d'USP au Centre Hospitalier de Gonesse</i>
LISP	<ul style="list-style-type: none"> Hôpital NOVO : <ul style="list-style-type: none"> * site de Pontoise * site Beaumont-sur-Oise * site Magny-en-Vexin Centre Hospitalier Privé Sainte-Marie Clinique du Parc, Saint-Ouen l'Aumône Hôpital Chantepie Mancier 	<ul style="list-style-type: none"> GHT Sud Val d'Oise <ul style="list-style-type: none"> * Centre Hospitalier Victor Dupouy, Argenteuil * Hôpital Simone Veil, Eaubonne Clinique Mirabeau Clinique Claude Bernard 	<ul style="list-style-type: none"> Centre Hospitalier de Gonesse Hôpital Privé du Nord Parisien, Sarcelles
Équipes mobiles de soins palliatifs	Hôpital NOVO : <ul style="list-style-type: none"> site de Pontoise site de Beaumont-sur-Oise site de Magny-en-Vexin 	GHT Sud Val-d'Oise <ul style="list-style-type: none"> Centre Hospitalier Victor Dupouy, Argenteuil Hôpital Simone Veil, Eaubonne 	Centre Hospitalier de Gonesse
Équipes mobiles de gériatrie intra-hospitalières	Hôpital NOVO, site de Pontoise	Hôpital Simone Veil, Eaubonne	Centre Hospitalier de Gonesse
À domicile / ambulatoire			
HAD	HAD « régionales » autorisées à intervenir sur le département : <ul style="list-style-type: none"> HAD Œuvre Croix Saint-Simon HAD Fondation Santé-Service HAD AP-HP 		
		HAD Hôpital Simone Veil, Eaubonne	
Équipes mobiles territoriales de soins palliatifs	Hôpital NOVO : 1 équipe composée de 3 antennes <ul style="list-style-type: none"> site de Pontoise site de Beaumont-sur-Oise site de Magny-en-Vexin 	GHT Sud Val-d'Oise <ul style="list-style-type: none"> Centre Hospitalier Victor Dupouy, Argenteuil Hôpital Simone Veil, Eaubonne 	DAC Est Opalia
DAC	DAC Ouest Coordinov	DAC Sud Joséphine	DAC Est Opalia
Équipes mobiles de gériatrie extra-hospitalières	Hôpital NOVO, site de Pontoise	GHT Sud Val-d'Oise <ul style="list-style-type: none"> Centre Hospitalier Victor Dupouy, Argenteuil Hôpital Simone Veil, Eaubonne 	Centre Hospitalier, Gonesse

Filière territoriale

(suite)

	Territoire de coordination		
	Ouest	Sud	Est
Professionnels de santé libéraux, CPTS <i>(environ 3190 professionnels de santé libéraux : infirmiers, kinésithérapeutes, médecins généralistes, pharmaciens)</i>			
	<ul style="list-style-type: none"> CPTS du Vexin francilien CPTS des 3 forêts CPTS Bords de l'Oise CPTS de l'Hautil CPTS Axe Majeur 	<ul style="list-style-type: none"> CPTS Val-d'Oise centre CPTS Argenteuil CPTS Ouest Parisis CPTS Bezons CPTS SYA CPTS Sources du Val 	<ul style="list-style-type: none"> CPTS Est Val-d'Oise CPTS Plaine d'Oise CPTS Vallée de l'Yseux
Accès à des consultations spécialisées			
Adultes	Hôpital NOVO, site de Pontoise	GHT Sud Val-d'Oise <ul style="list-style-type: none"> Centre Hospitalier Victor Dupouy, Argenteuil Hôpital Simone Veil, Eaubonne 	Centre Hospitalier, Gonesse
Enfants	ERRSPP PALIPED (dispositif régional)		
Hôpital de jour		<ul style="list-style-type: none"> Centre Hospitalier Victor Dupouy, Argenteuil Clinique Claude Bernard, Ermont 	Centre Hospitalier, Gonesse
Démarches interprofessionnelles et soutien aux pratiques			
Appui territorial téléphonique en journée	Astreinte départementale de soins palliatifs portée par le Centre Hospitalier Victor Dupouy, Argenteuil		
RCP			
Staff pluriprofessionnel	Staffs de coordination : <ul style="list-style-type: none"> USP/EMSP Hôpital NOVO site de Pontoise et DAC Coordinov inter-équipes Hôpital NOVO : sites Pontoise, Magny, Beaumont 	GHT Sud Val-d'Oise <ul style="list-style-type: none"> Centre Hospitalier Victor Dupouy, Argenteuil Hôpital Simone Veil, Eaubonne 	Staffs de coordination Centre Hospitalier de Gonesse, HAD et DAC
Gestion des urgences palliatives			
Gestion de l'urgence palliative	<ul style="list-style-type: none"> SAMU 95 SOS Médecin (sites de consultations : Taverny, Grolay, Argenteuil, Saint Ouen L'Aumône) 		
	USP hôpital NOVO, site de Pontoise		
Bénévoles d'accompagnement			
En établissement de santé	JALMALV 95		
En EHPAD ou ESMS	JALMALV 95		
À domicile		JALMALV 95	

Filière territoriale

(suite)

	Territoire de coordination		
	Nord	Centre	Sud
Soutien du deuil et formations			
L'accès à une aide et un appui à des aidants	<ul style="list-style-type: none"> DAC Coordinov : café des aidants Auxi'life 95 : offre de relayage à domicile Plateforme d'accompagnement et de répit EHPAD Saint-Louis, Pontoise 	<ul style="list-style-type: none"> Hôpital Simone Veil, Eaubonne (consultations aidants) Plateforme de répit EHPAD ZEMGOR 	<ul style="list-style-type: none"> DAC Opalia : Bulle des aidants « itinérante » Sarcelles, Fosses, Roissy-en-France et Ezanville Plateforme d'accompagnement et de répit Renée Ortin - OSE, Sarcelles
Offre d'accompagnement du deuil	Offre régionale : Apprivoiser l'absence, Empreintes, Vivre son deuil, Deuil Espoir, Dialogue & Solidarité, Fédération JALMALV (USP et domicile, L'autre Rive, Le jour d'Après, Naître et Vivre, PHARE Enfants-Parents, Zétwal An Syèl		
	<ul style="list-style-type: none"> Graines d'Etoiles Groupe de parole pour les enfants/jeunes endeuillés UDAF 95CERGY Consultations dédiées de psychologues : <ul style="list-style-type: none"> * Hôpital NOVO : Pontoise, Beaumont-sur-Oise, Magny-en-Vexin * Centre Hospitalier Privé Sainte-Marie, Osny * Clinique du Parc, Saint-Ouen * DAC Coordinov HAD * JALMAV pour USP 	GHT Sud Val-d'Oise et JALMAV <ul style="list-style-type: none"> Centre Hospitalier Victor Dupouy, Argenteuil : consultations et groupes de parole Hôpital Simone Veil, Eaubonne : consultations 	
Offre de formation à l'attention des professionnels soignants	Géronto 95 Formation SP dans les EHPAD adhérents		
	Formation des soignants paramédicaux de l'Hôpital NOVO par les 3 EMSP	<ul style="list-style-type: none"> GHT Sud Val-d'Oise aux EHPAD <ul style="list-style-type: none"> * Centre Hospitalier Victor Dupouy, Argenteuil * Hôpital Simone Veil, Eaubonne CRT Sud Essonne 	<ul style="list-style-type: none"> DAC Opalia CRT Donation Brière, Fontenay-en-Parisis
Offre de soutien des professionnels, soignants et non soignants	Comité éthique Supervision pour les 3 EMSP		

Glossaire

ARS : Agence Régionale de Santé

CH : Centre Hospitalier

COFIL : Comité de Pilotage

CPAM : Caisse Primaire d'Assurance Maladie

CPTS : Communautés Professionnelles Territoriales de Santé

CRT : Centre de Ressource Territorial

DAC : Dispositif d'Appui à la Coordination

EHPAD : Établissement d'Hébergement pour Personnes Âgées Dépendantes

EMASP : Équipe Mobile d'Accompagnements et de Soins Palliatifs

EMG : Équipe Mobile de Gériatrie

EMSP : Équipe Mobile de Soins Palliatifs

EMTSP : Équipe Mobile Territoriale de Soins Palliatifs

ERI-SP : Équipe rapide d'intervention en Soins Palliatifs

ERSSPP : Équipe Ressource Régionale de Soins Palliatifs Pédiatriques

ESP : Équipe de Soins Primaires

GH : Groupement Hospitalier

HAD : Hospitalisation à Domicile

IDF : Île-de-France

LISP : Lits Identifiés de Soins Palliatifs

MCO : Médecine – Chirurgie - Obstétrique

RCP : Réunion de Concertation Pluridisciplinaire

SMR : Soins Médicaux de Réadaptation

SSIAD : Service de Soins Infirmiers à Domicile

SAD : Service Autonomie à Domicile

USP : Unité de Soins Palliatifs

Formations universitaires de soins palliatifs en Île-de-France

Diplôme universitaire - DU Soins palliatifs et accompagnement

Objectifs

Acquérir ou approfondir des connaissances dans le domaine des sciences biomédicales et des sciences humaines pour développer une approche interdisciplinaire centrée sur la personne nécessitant des soins palliatifs, dans son contexte familial, social et culturel.

Acquérir des compétences cliniques, thérapeutiques, relationnelles et éthiques pour :

- Assurer à la personne soignée la qualité des soins et la meilleure qualité de vie jusqu'à sa mort.
- Favoriser l'implication des participants dans les différents projets de soins palliatifs, tant au domicile qu'en institutions, dans le souci de la pluridisciplinarité et du travail en réseau.

Stage

/

Organisme de formation

Formation Continue Sorbonne Université (sorbonne-universite.fr)
Faculté de Santé - site de Saint-Antoine



Public concerné

- Médecins généralistes ou spécialistes
- Internes de médecine générale et de spécialité
- Chefs de clinique, assistants
- Cadres infirmiers et cadres infirmiers supérieurs, infirmiers, aides-soignants
- Psychologues, psychanalystes, sociologues, anthropologues, assistants sociaux ou sociaux-éducatifs
- Kinésithérapeutes, ergothérapeutes, psychomotriciens, agents hospitaliers, représentants des cultes, administratifs hospitaliers ou des établissements de santé privés
- Secrétaires médicaux
- Pharmaciens
- Socio-esthéticiens
- Tout personnel de santé

Diplôme universitaire - DU Expertise en médecine de la douleur et médecine palliative périnatale, pédiatrique et adulte

Objectifs

- Approfondir les connaissances dans le domaine des sciences biomédicales et sciences humaines, pour développer une approche centrée sur l'enfant, l'adolescent, l'adulte et la personne âgée douloureuse et/ou en fin de vie, dans son contexte familial, social et culturel.
- Acquérir les connaissances indispensables sur le plan fondamental, physiopathologique, clinique, thérapeutique, relationnel, éthique dans tous les domaines de la douleur et de la médecine palliative périnatale, pédiatrique et adulte.
- Se doter d'outils pour améliorer en continu ses compétences et connaissances en médecine de la douleur et médecine palliative.
- Être en capacité de développer une recherche clinique, fondamentale ou éthique dans le domaine de la douleur et/ou de la médecine palliative périnatale, pédiatrique et adulte.

Stage

60 heures de stage optionnel dans une structure de médecine palliative

Organisme de formation

Université Paris Cité - site de Necker



Public concerné

Médecins et professionnels de santé

Diplôme universitaire - DU
Soins palliatifs : accompagnement, chronicité et éthique (SPACE)

Objectifs

Connaissances théoriques, juridiques, institutionnelles et politiques en matière de prise en charge de la chronicité et de prise en charge palliative :

- Comprendre l'histoire et l'environnement socio-politique des différentes prises en charge.
- Connaître l'organisation des soins palliatifs en France et les contours de la loi Claeys-Leonetti.
- Situer son action : sanitaire, sociale, médico-sociale.

Connaissances pratiques, techniques et cliniques en matière de prise en charge de la chronicité et de prise en charge palliative :

- Évaluer la complexité d'une situation au travers d'une démarche pluridisciplinaire et globale, et d'apporter des réponses graduées.
- Déployer et/ou participer à une démarche palliative.
- Déployer et/ou participer à une démarche de prise en charge de la douleur.

Connaissances philosophiques et éthiques en matière de prise en charge de la chronicité et de prise en charge palliative :

- Situer les activités de prise en charge de la chronicité et de prise en charge palliatives en termes philosophiques et éthiques.
- Participer à une démarche d'annonce.
- Adopter une démarche réflexive.
- S'intéresser et participer au débat concernant la fin de vie.

Stage

70 heures de stage en milieu de soins palliatifs

Organisme de formation

CY Cergy Paris Université



Public concerné

- Médecins, infirmiers, cadres de santé, aides-soignants, psychologues, assistants sociaux, kinésithérapeutes, ergothérapeutes, psychomotriciens, psycho-socio-esthéticiens, ostéopathes, bénévoles membres d'une association d'accompagnement de patients.
- Étudiants en médecine en cours de DES et aux étudiants des formations en santé des métiers du public visé.

Diplôme universitaire - DU
Soins palliatifs et accompagnement en gériatrie

Objectifs

Améliorer les connaissances théoriques et les compétences professionnelles des différents acteurs impliqués dans l'accompagnement des personnes âgées en phase palliative, quel que soit leur lieu d'exercice professionnel, ou leur statut d'intervention.

Stage

14 heures

Organisme de formation

Formation Continue Sorbonne Université
 Site Charles Foix (format mixte)



Public concerné

Professionnels de santé et bénévoles concernés par la gériatrie et les soins palliatifs

Diplôme universitaire - DU Les soignants et la mort - Enjeux individuels, organisationnels et de santé publique	
Objectifs <ul style="list-style-type: none"> • Briser le tabou de la mort dans le monde soignant. • Offrir des outils d'analyse, de prévention et d'accompagnement des équipes confrontées à des morts marquantes ou traumatiques. • Développer une culture commune autour des enjeux émotionnels et organisationnels liés à la mort en milieu de soin. • Promouvoir la santé mentale et la cohésion au travail au sein des structures hospitalières et médico-sociales. 	
Stage /	
Organisme de formation Faculté de Santé, Université Paris-Est Créteil	
Public concerné Médecins, infirmiers, psychologues, cadres, soignants paramédicaux, responsables de service ou de direction	
Diplôme inter-universitaire - DIU Douleur et soins palliatifs pédiatriques	
Objectifs <p>Apporter aux étudiants les connaissances indispensables, y compris les plus récentes, sur le plan fondamental, physiopathologique, clinique et thérapeutique, relationnel et éthique dans tous les domaines de la douleur et des soins palliatifs pédiatriques, afin :</p> <ul style="list-style-type: none"> • D'assurer à l'enfant malade, ainsi qu'à sa famille, une qualité de prise en charge de la douleur et la meilleure qualité de vie jusqu'à la mort de l'enfant. • De promouvoir la recherche dans le domaine de la douleur et des soins palliatifs pédiatriques. • De favoriser le développement de la prise en charge pluridisciplinaire. 	
Stage /	
Organisme de formation Université Paris Cité Campus Saint-Germain-des-Prés	
Public concerné <ul style="list-style-type: none"> • Titulaires d'un diplôme français de docteur en médecine ou docteur en chirurgie dentaire • Infirmiers, kinésithérapeutes, psychologues, ergothérapeutes, psychomotriciens, sage-femmes, éducateurs spécialisés • Internes en médecine • Étrangers titulaires d'un diplôme équivalent soignants pédiatriques médecins et non médecins, à prendre en charge les problèmes spécifiques de la douleur et des soins palliatifs d'enfants de tous âges et culture, du nouveau-né à l'adolescent. 	

Diplôme inter-universitaire - DIU Soins de Support en Oncologie

Objectifs

- Connaître les principaux champs d'intervention en soins de support.
- Être capable d'évaluer dans leur globalité les besoins en soins de support de ses patients.
- Acquérir et approfondir des connaissances théoriques médico-soignantes permettant de répondre à ces besoins en première intention.
- Connaître les principaux champs d'intervention en soins de support.
- Comprendre la notion de parcours de soins, et Connaître la démarche à suivre pour intégrer les soins de support au sein des parcours.
- Développer la capacité au travail interdisciplinaire et pluri-professionnel.
- Aborder la réflexion éthique.
- Comprendre la place des interventions non médicamenteuses (hypnose, acupuncture, TCC, etc.) et la notion d'oncologie intégrative.
- Découvrir l'éducation thérapeutique dans le parcours de soins de support.
- Appréhender le mouvement de la démocratie sanitaire.
- Connaître les critères et les modalités de recours aux professionnels de soins de support et de soins palliatifs

Stage

60 heures

Organisme de formation

Université Paris Cité / Lyon 1 - Claude Bernard / Montpellier



Public concerné

- Docteur en médecine français, CEE ou étrangers, ou internes en médecine ayant validés au moins une année d'internat, toute spécialité ayant un exercice régulier en oncologie (DES oncologie ou de radiothérapie, chirurgie à composante oncologique, pneumologie, gastro-entérologie, médecine interne, psychiatrie, médecine générale, DESC de cancérologie, DESC de médecine palliative, autre spécialité à discuter au cas par cas)
- Infirmiers, psychologues, assistants de services sociaux, diététiciens, kinésithérapeutes, pharmaciens, autres professionnels ayant une pratique de soins de support, salariés des établissements de santé et/ou établissements médicaux-sociaux

Master 2 Santé Médecine palliative : Clinique, Soins, Pédagogie, Management

Objectifs

Former des professionnels de santé ou du champ médico-social afin qu'ils puissent travailler dans des équipes spécialisées en soins palliatifs (EMSP, USP, réseau de soins palliatifs) et assurer leur mission clinique, institutionnelle, d'enseignement et de formation.

Stage

20 jours



Organisme de formation

Faculté de Santé, Université Paris-Est Créteil - Campus Henri Mondor

Public concerné

Médecins, infirmières, psychologues, kinésithérapeutes, psychomotriciens, assistants sociaux qui ont un projet professionnel d'exercice en structure spécialisée de soins palliatifs.

L'AP-HP ET SES SIX GROUPES

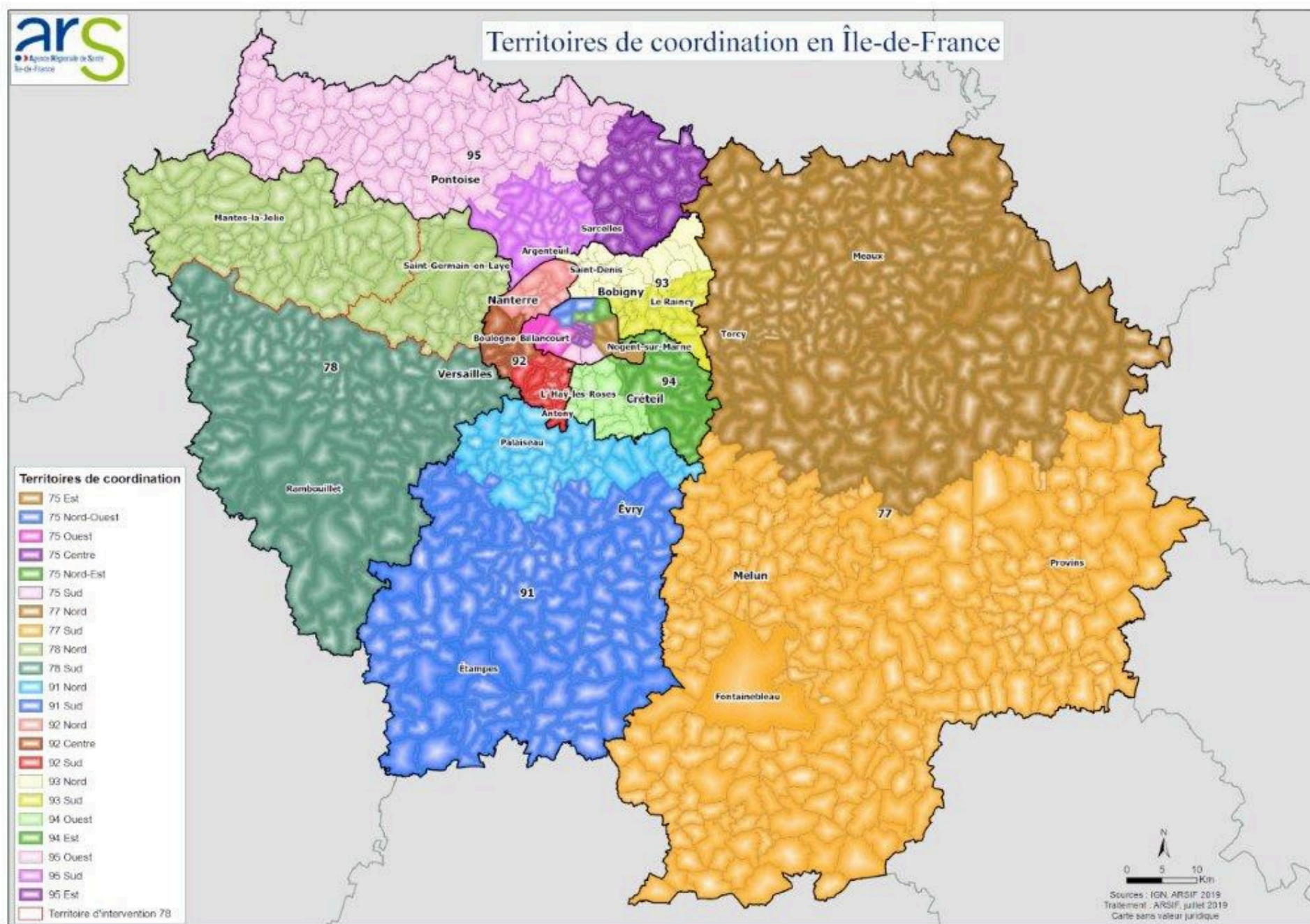
HOSPITALO-UNIVERSITAIRES

45



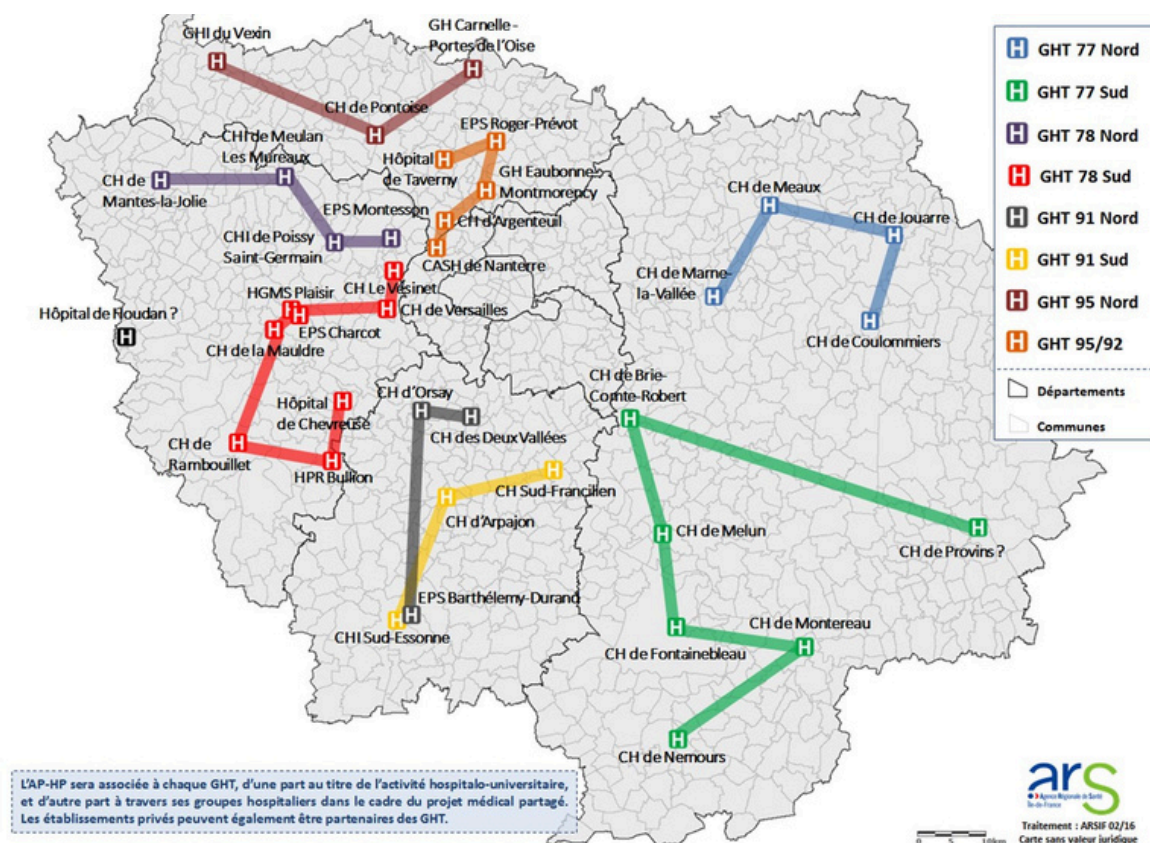
ANNEXES

Dispositifs d'appui à la coordination en Île-de-France

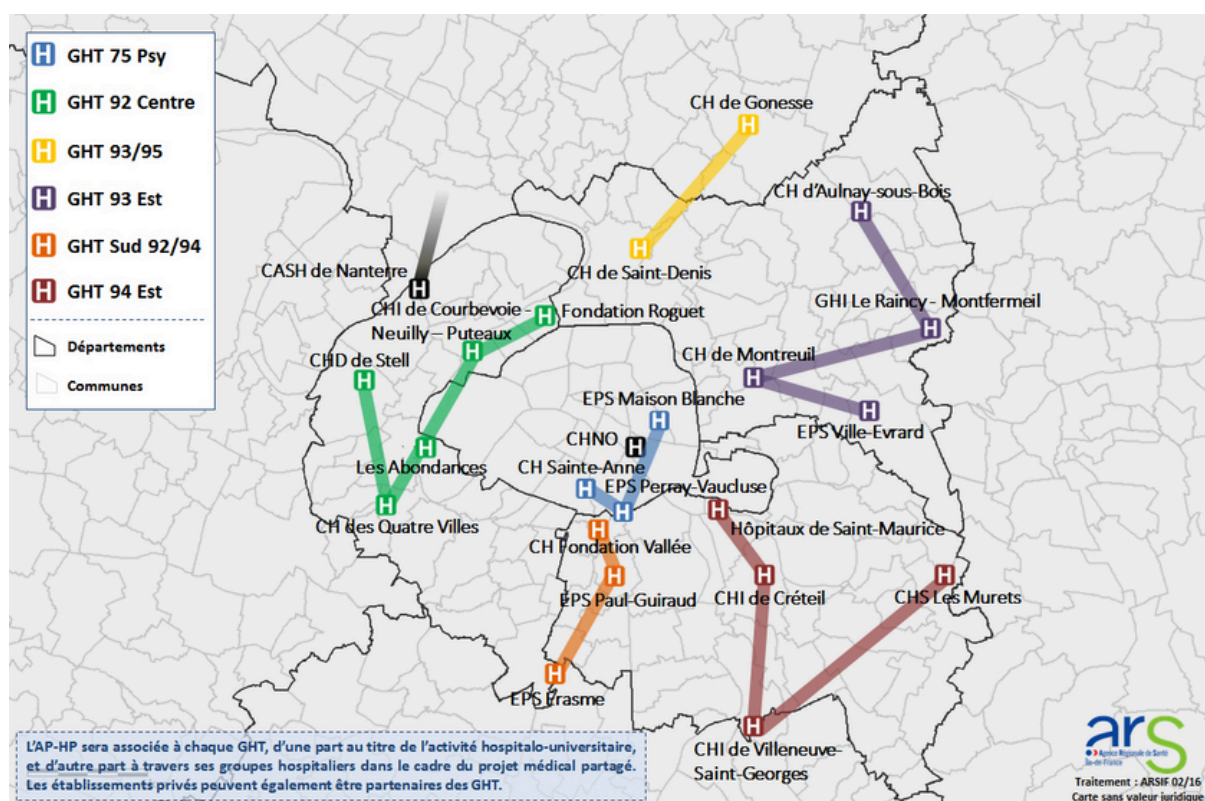


Groupements hospitaliers de territoire

Grande couronne de l'Île-de-France

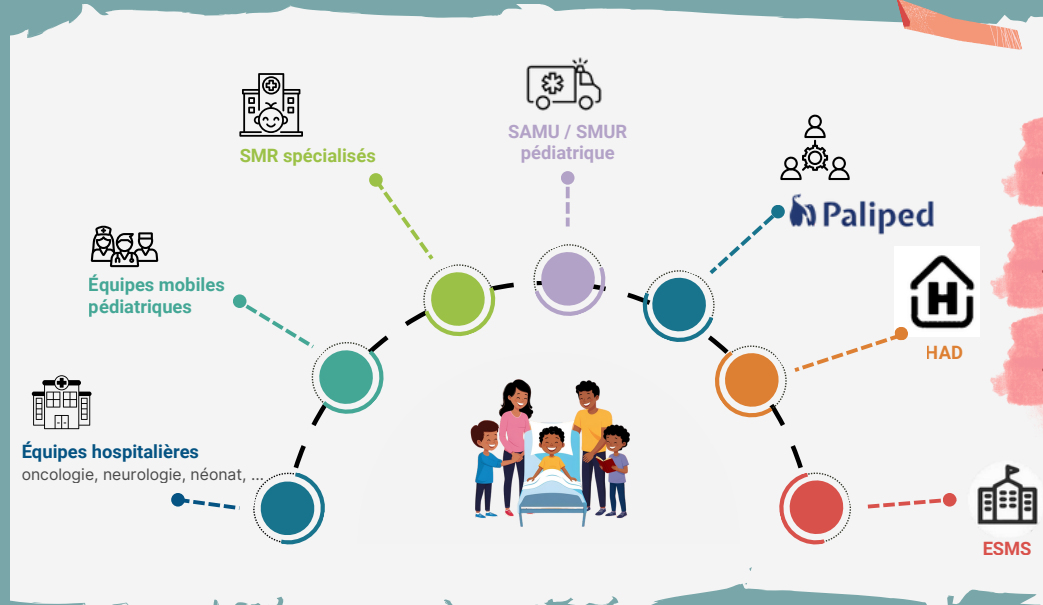


Petite couronne de l'Île-de-France



La filière pédiatrique en soins palliatifs

Les spécificités des prises en charge et le faible nombre de patients concernés justifie que la filière soit de dimension régionale et non départementale.



LES OUTILS

- **Pallia Ped 10** : aide pour identifier les situations palliatives
- **Fiche SAMU** : informations médicales et directives en cas de décompensation
- **Annuaire Corpalif**

Sanitaire

En établissement MCO

en appui aux services experts :

- | | |
|--|----------------|
| EMSPP> | • R. Debré |
| équipe mobile de soins palliatifs pédiatriques | • Necker E.M. |
| | • A. Trousseau |

En établissement SMR

- La Panouse Debré Margency
- Bullion
- Fondation Paul Parquet
- Centre pédiatrique des Côtes
- FSEF Paris 16° (E. Rist)
- Hôpital La Roche Guyon

À domicile

- Médecin traitant
- Équipe paramédicale : IDEL, kiné, psychomotricien, orthophoniste...
- HAD

Médico-social

En établissement

- Institut médico-éducatif (IME)
- Instituts d'éducation motrice (IEM)

À domicile

- PMI Protection maternelle et infantile

Éducatif et associatif

- Éducation nationale
- Bénévoles d'accompagnement
- Association de parents / malades

Transversal

- ERRSPP : équipe ressource régionale de soins palliatifs pédiatriques

.....> Paliped

- Réseau d'hémo-oncologie pédiatrique d'Île-de-France

.....> RIFHOP

- Dispositif d'appui à la coordination (DAC)

- ERI-SP : équipe rapide d'intervention en soins palliatifs (Paris - petite couronne)

.....> Pallidom



*La Corpalif porte la Cellule d'animation régionale de soins palliatifs d'Île-de France,
dispositif financé par le Fond d'intervention régional de l'Agence Régionale de l'Île-de-France.*