


# Diagnostic territorial

Rappel méthodologie

16/28/09/20233



1

ANTENNE  CORPALIF 93


## Diagnostic territorial

### Pourquoi ?

Disposer d'une cartographie dynamique à jour du territoire permettant de connaître :

- Les caractéristiques générales des territoires : démographiques, infrastructures,...
- La répartition des acteurs et des lieux de prises en charge : sanitaire/médico-social/ambulatoire par type d'offres ;
- La description des modes de fonctionnements / identification des compétences et des expertises / interactions entre professionnels ;
- L'évaluation des besoins /lieux non couverts (« ruptures de parcours ») en soins palliatifs ;

⇒ Le diagnostic territorial est un socle du projet territorial de soins palliatifs ;



2

ANTENNE  CORPALIF 93

## Diagnostic territorial

### Comment ?

Des outils :

- Exploiter les bases de données d'activité nationales : SAE, PMSI, etc... ;
- Travailler en lien avec les services et compétences statistique de l'ARS et du Centre National des soins palliatifs et de la fin de vie ;
- Associer les Délégations départementales de l'ARS ;
- Intégrer les données quantitatives et qualitatives des partenaires : ORS, SESAN, autres...

Des réflexes :


- Intégrer et rationaliser les enquêtes menées auprès des acteurs (type rapports d'activité etc...) /
- Restituer systématiquement les résultats des enquêtes aux acteurs / benchmark ;





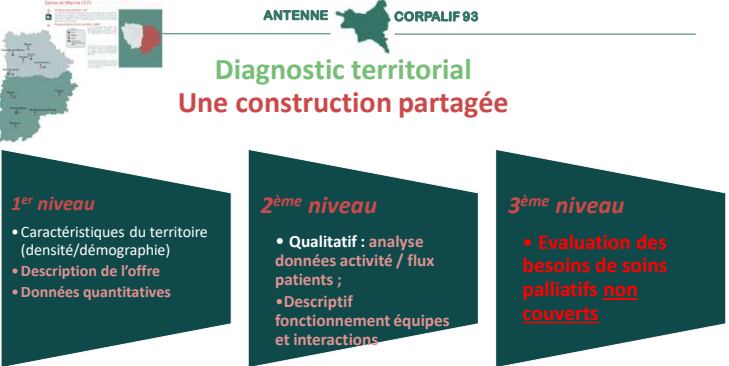


3

ANTENNE  CORPALIF 93

## Diagnostic territorial

### Une construction partagée



**1<sup>er</sup> niveau**

- Caractéristiques du territoire (densité/démographie)
- Description de l'offre
- Données quantitatives

**2<sup>ème</sup> niveau**


- Qualitatif : analyse données activité / flux patients ;
- Descriptif fonctionnement équipes et interactions

**3<sup>ème</sup> niveau**

- Evaluation des besoins de soins palliatifs non couverts

Un enrichissement progressif :

- En tenant compte des travaux déjà réalisés le cas échéant ;
- En associant les acteurs lors des réunions d'antennes ;
- Une mise à jour dynamique ;



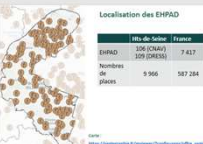


4

LES 3 DAC

ANTENNE CORPALIF 93

### Exemple : Diagnostic territorial 92 SOMMAIRE VOLET 1

Ville	Nombre de LSP pour 100 000 hab. (25 ans et plus)	Nombre de LSP et LSP pour 100 000 hab. en 2019	Nombre d'EHPAD en 2019
Paris	10,6	11,6	0,3
Val-de-Marne	10,5	9,9	0,4
Seine-Saint-Denis	11,8	7,4	0,4
Yvelines	12,7	7,4	0,5
Hauts-de-Seine	14,8	10,3	0,5
Essonne	11,4	10,1	0,5
Yonne	11,5	9,1	0,8
Seine-et-Marne	11,6	7,7	0,8
FR - ÎLE-DE-FRANCE	FR - ÎLE-DE-FRANCE	FR - ÎLE-DE-FRANCE	FR - ÎLE-DE-FRANCE
Moy : 10,8	Moy : 10,3	Moy : 0,6	

LES 18 CPTS 192

Corpalif écouter & agir

5

# Diagnostic territorial

Population requérante



12/03/2023

6

ANTENNE CORPALIF 93

## Sommaire

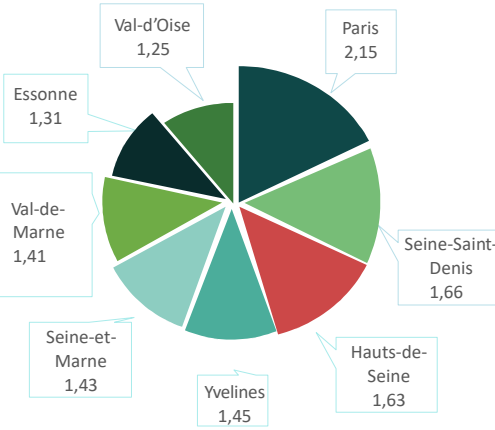
- **Choix des indicateurs et inégalités départementales**
- **Démographie,**
  - pyramide des âges, densité
- **Personnes âgées + 75 ans**
  - Par département et par DAC
  - Volume total, vivants seuls, en établissement et ratio des lits médicalisés
  - Cartographies
- **Espérance de vie à la naissance**
  - Par DAC, valeurs moyennes et localisation des minimales
- **Taux brut de mortalité générale en 2019, pour 1000 hab. par DAC**
- **Taux standardisé + de 65 ans en 2022, par département**
- **Taux standardisé – de 65 ans par canton-ville, 2013-2017**

12/02/2026 7/68

Corpalif écouter & agir

7

## L'Île-de-France



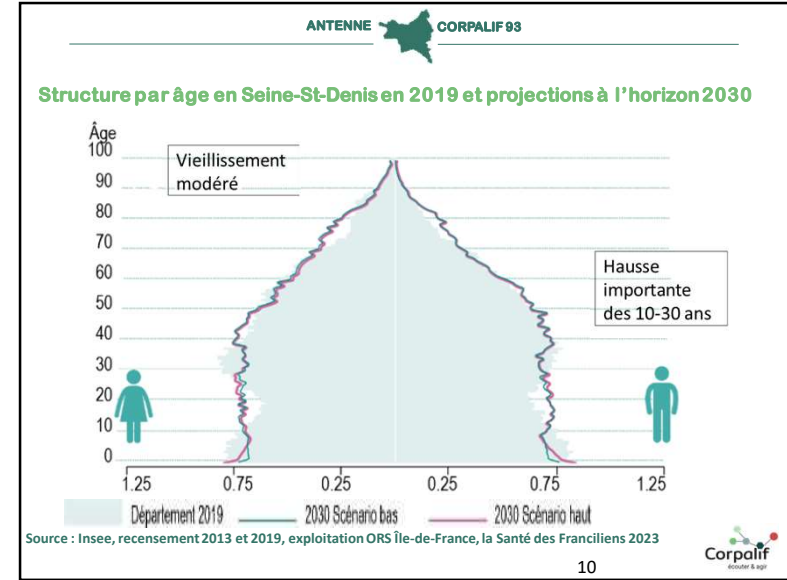
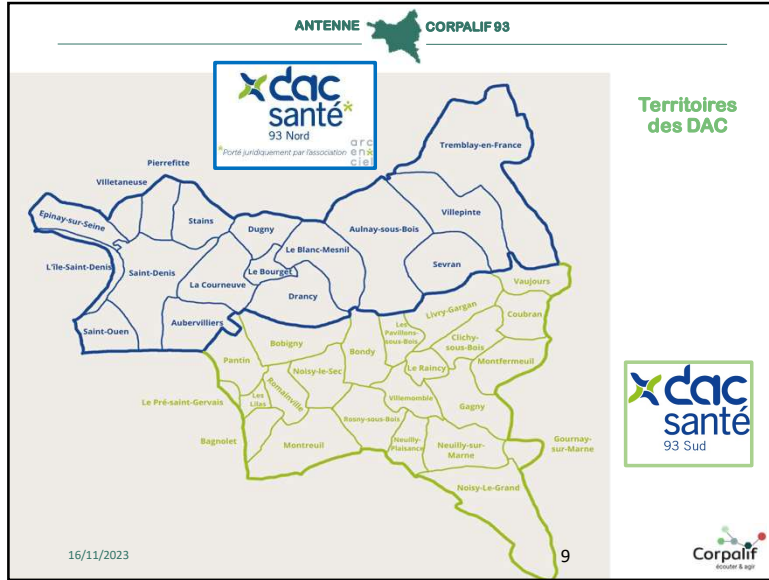
Département	Population (millions d'habitants)
Paris	2,15
Seine-Saint-Denis	1,66
Hauts-de-Seine	1,63
Yvelines	1,45
Seine-et-Marne	1,43
Val-de-Marne	1,41
Essonne	1,31
Val-d'Oise	1,25

- L'IDF, 18 % de la France en nombre d'habitants, soit 12 millions
- Structurellement plus jeune que la moyenne nationale
- Seine-Saint-Denis, 2<sup>ème</sup> département le plus peuplé

Répartition de la population en million d'habitants  
Source : Insee estimation au 1<sup>er</sup> janvier 2020

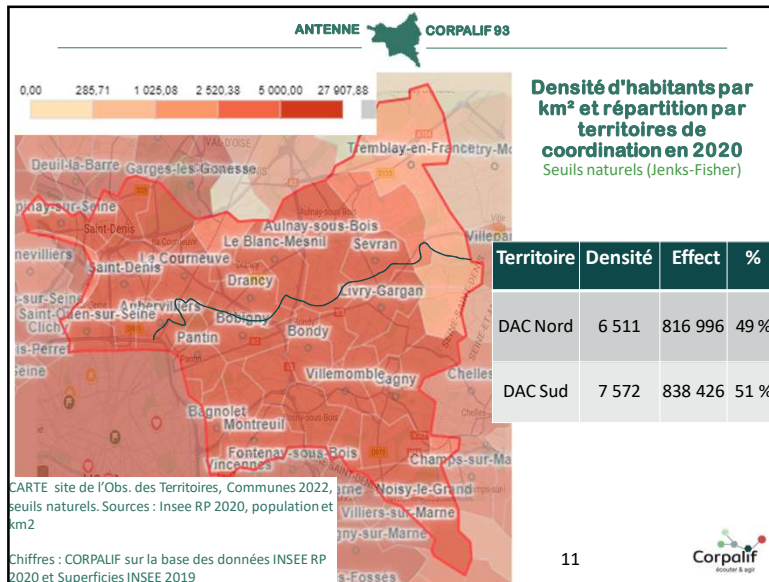
Corpalif écouter & agir

8

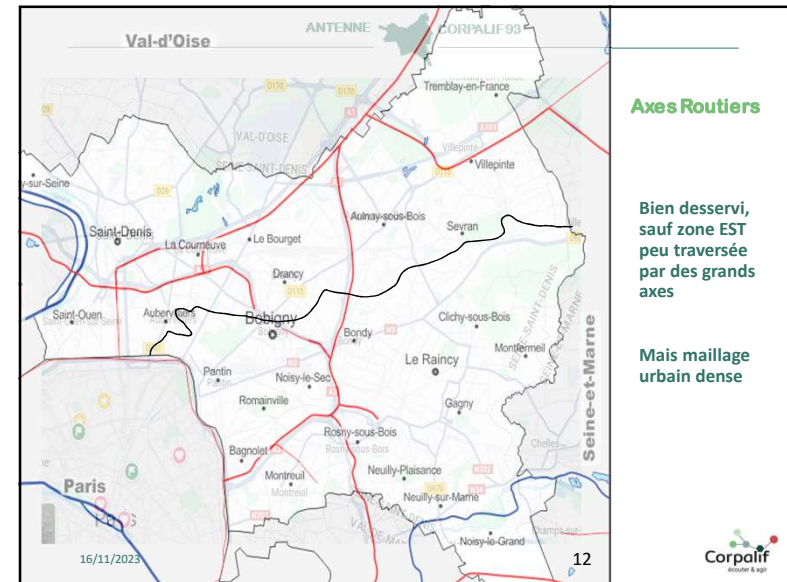


9

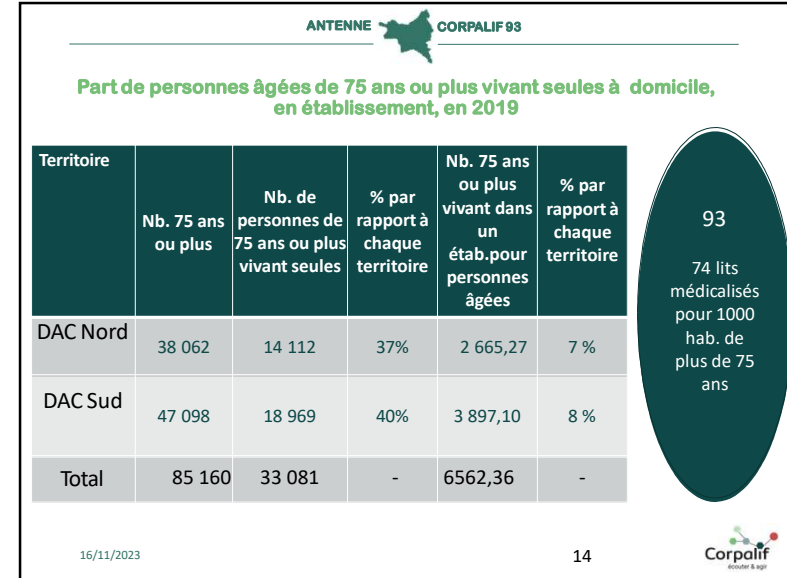
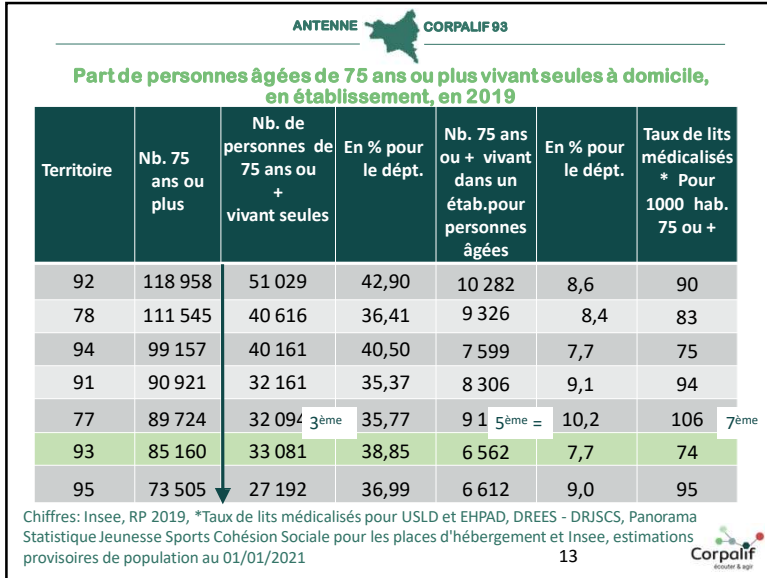
10



11

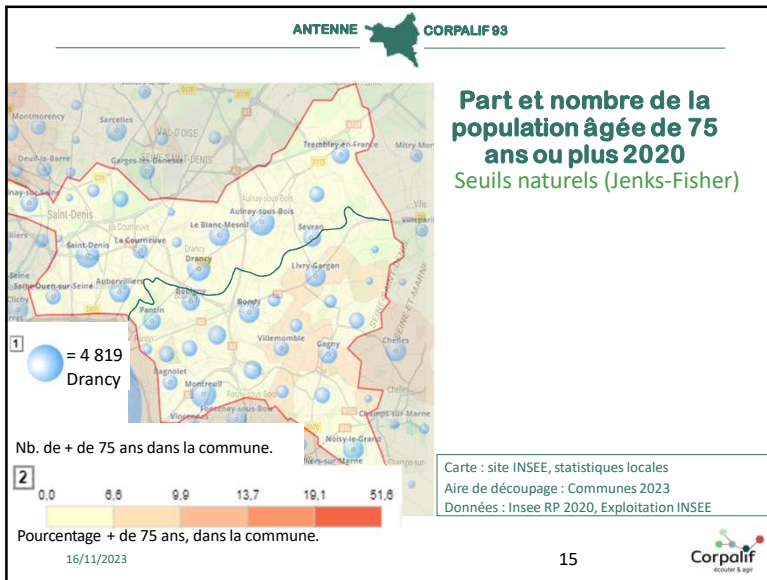


12

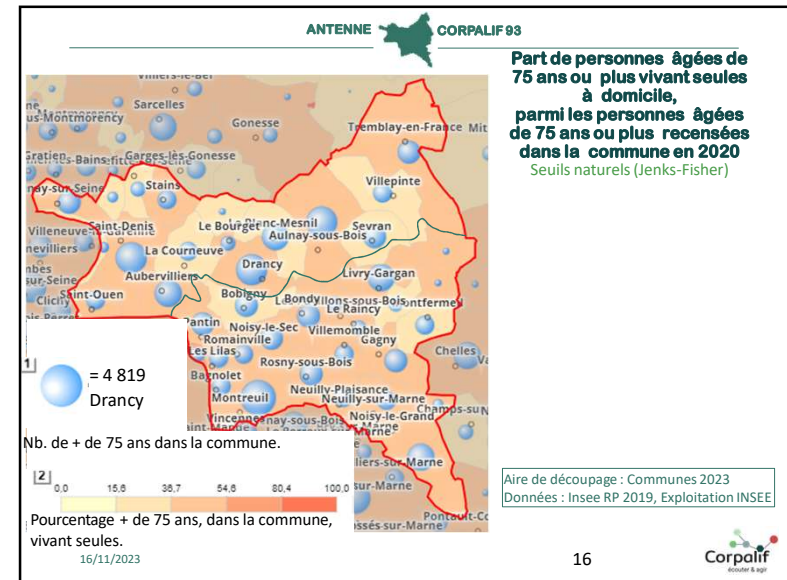


13

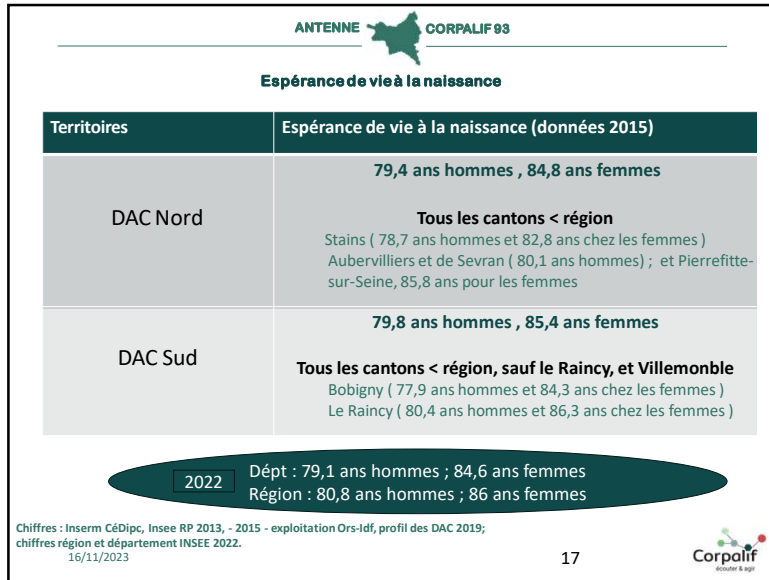
14



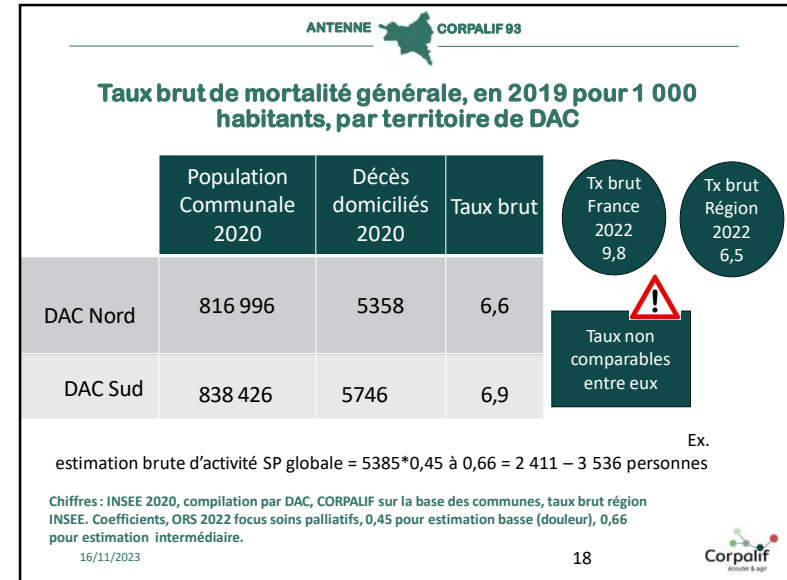
15



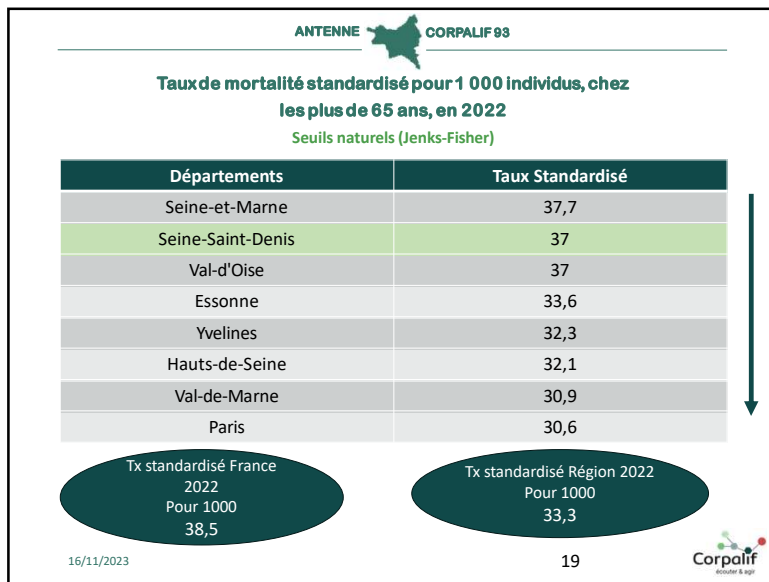
16



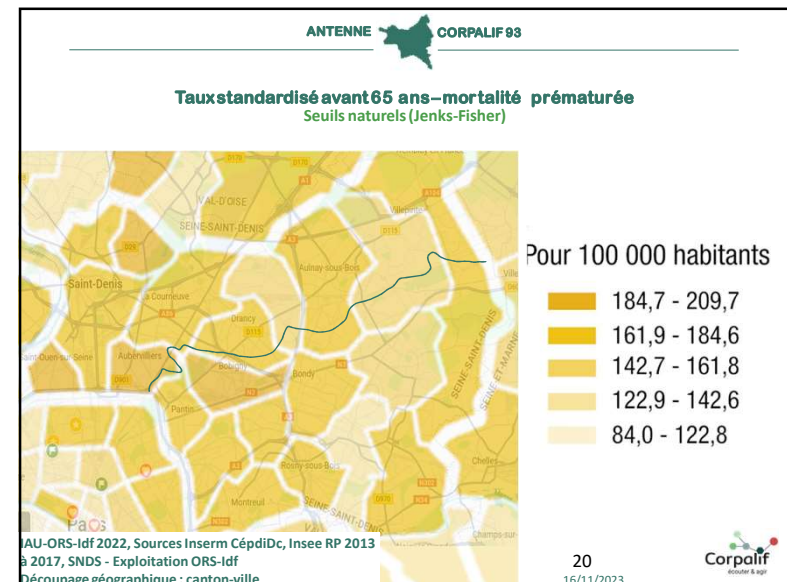
17



18



19



20


# Diagnostic territorial

Offre en Seine Saint Denis



12/03/2023


21

ANTENNE  CORPALIF 93

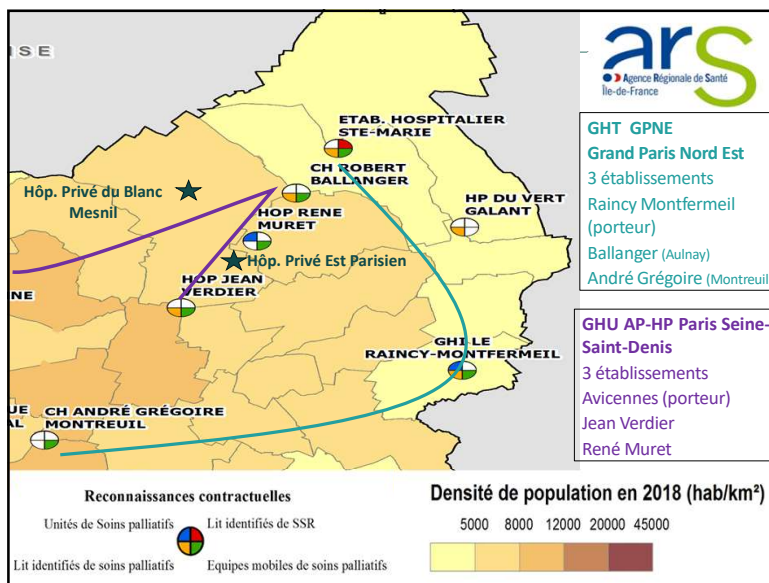
## Sommaire

- Localisation des ressources de soins palliatifs
  - Cartographie et synthèse
- Les ressources palliatives en établissement
  - Volume et Ratio
- Localisation des EHPAD, des SSIAD et SPASSAD
- Accessibilité potentielle localisée (APL) de l'offre de prise en charge de la dépendance pour les plus de 60 ans
- État des lieux des CPTS
- Accessibilité aux médecins généralistes
  - Données générales, Zonage prioritaire, indicateur APL,
- Zonage des IDEL
- Personnes en ALD sur le territoire
- **Résumé du contexte territorial**

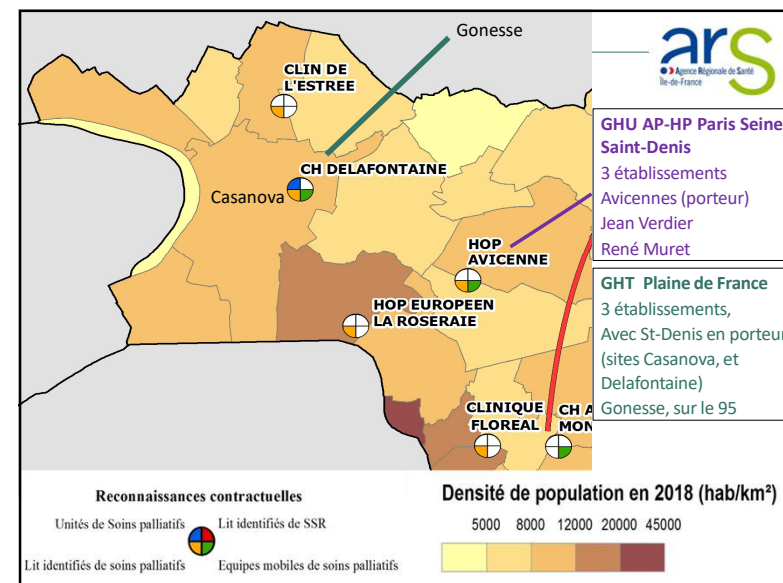
16/11/2023




22



23





24

ANTENNE  CORPALIF 93


### Synthèse

- 3 USP
  - 2 sur le Nord, 1 sur le Sud
- 8 EMASP
- 2 EMTSP
  - Océane (Diaconesse)
  - 23 communes au Sud du 93
  - Ballanger / Arc-en-Ciel (Tremblay, Villepinte, Sevran, Aulnay-sous-Bois, Le Blanc-Mesnil)
- 7 EMG
- 2 Filières Gériatriques sur GHT Plaine de France et GPNE
  - Ouverture d'une permanence téléphonique sur la partie sud-est du GPNE depuis le 01/11, le jour, WE, fériés, 9H-18H  
<https://maillage93.sante-idf.fr/accueil/actualites/corps-principal/actualites/ligne-d-astreinte-geriatrique-su.html>  
 06 77 90 43 49
- 4 HAD (+ intervention pédiatrie avec Robert Debré)
  - Le Raincy Montfermeil
  - AP-HP (« secteurs » Avicennes, Jean Verdier et Beaujon)
  - Fondation Santé Service
  - La Croix-St-Simon




25 

25


ANTENNE  CORPALIF 93

### Outils de coopération / articulation

- Astreintes de soins palliatifs
  - Océane – sur son secteur, dédiée aux suivis DAC (téléphonique)
- Portail Maillage 93
  - Présence d'une cartographie exhaustive


12/02/2026 26/68 

26


ANTENNE  CORPALIF 93

### Les ressources palliatives en établissement

	USP	Nbr de LUSP	Nbr de LISP	Nbr étab disposant de LISP	EMSP
Paris	6	212	191	17	20
Seine-et-Marne	2	29	96	12	7
Yvelines	3	32	96	11	9
Essonne	5	49	75	11	8
Hauts-de-Seine	2	44	113	17	10
Seine-Saint-Denis	3	39	76	10	6
Val-de-Marne	3	42	100	11	9
Val d'Oise	2	20	142	13	6
<b>Total</b>	<b>26</b>	<b>467</b>	<b>889</b>	<b>102</b>	<b>75+1ERRSPP</b>


16/11/2023 27 

27

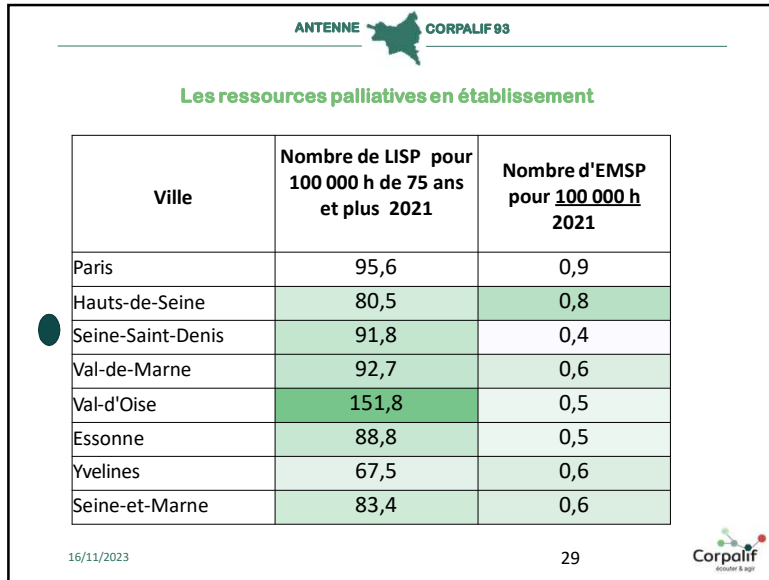
ANTENNE  CORPALIF 93

### Les ressources palliatives en établissement

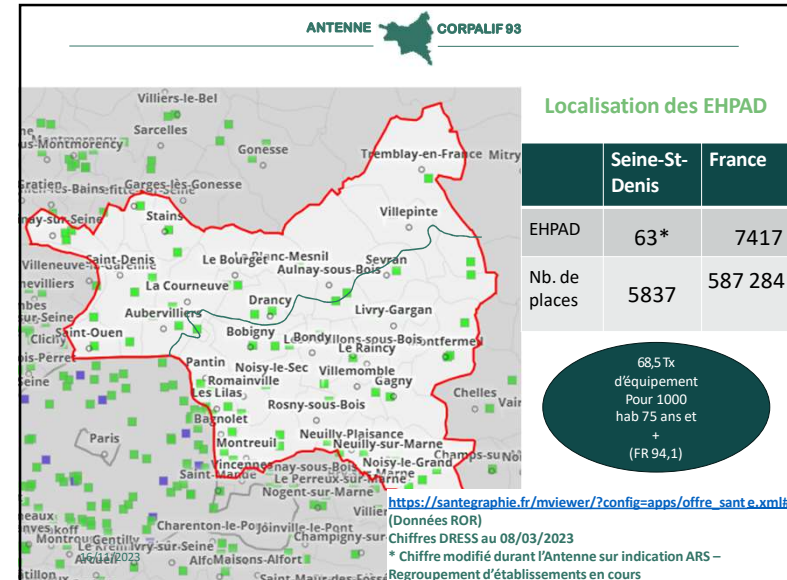
Ville	Nombre de LUSP pour 100 000 h 2021	Nombre de LISP pour 100 000 h 2021	Cumul de LUSP et LISP pour 100 000 h 2021
Paris	9,9	7,7	17,6
Hauts-de-Seine	2,7	5,9	8,6
Seine-Saint-Denis	2,3	4,7	7
Val-de-Marne	2,9	6,5	9,4
Val-d'Oise	1,6	8,9	10,5
Essonne	3,7	6,3	10,1
Yvelines	2,9	5,4	8,3
Seine-et-Marne	2,4	5,4	7,8

16/11/2023 28 

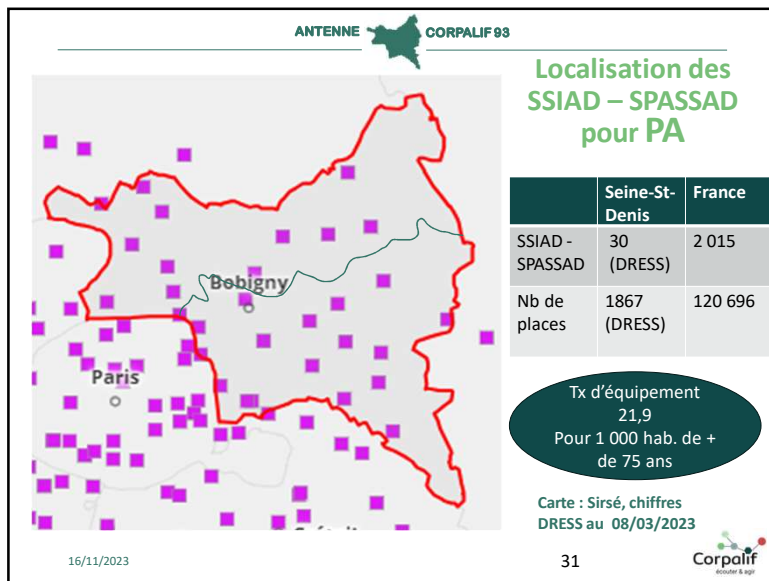
28



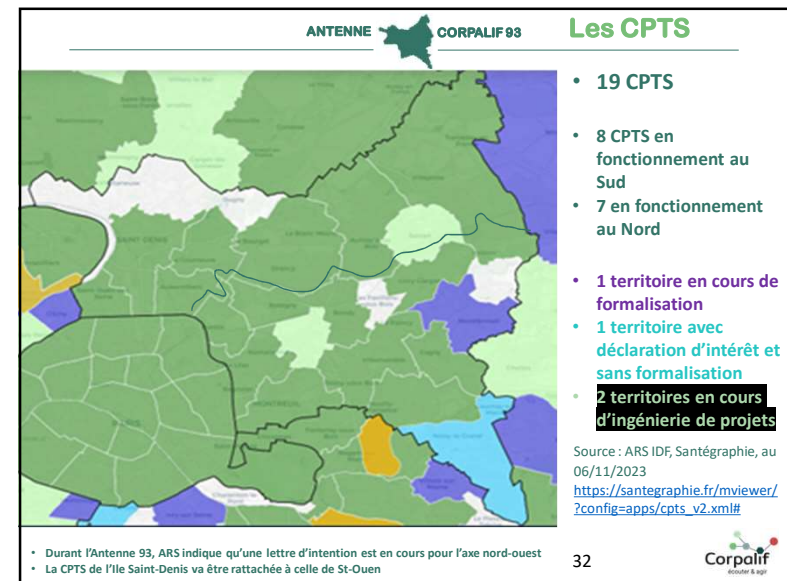
29




30



31




32

ANTENNE  CORPALIF 93

### Accessibilité aux médecins généralistes : Données générales

- Le département compte **5,1 généralistes installés en libéral pour 10 000 habitants** au 31/12/2022
  - De **3,2** pour Pierrefitte-sur-Seine à **12,6** pour le Raincy
- La densité la moins élevée de la région
- L'Ile-de-France, en dehors de Paris, est composée de départements qui sont parmi ceux ayant le moins de MG par habitants en France : de 5,1 à 6,3 (Paris =10)

- La moyenne en France est de **8,5 MG**

16/11/2023 33 

33

ANTENNE  CORPALIF 93

### Zonage médecins généralistes

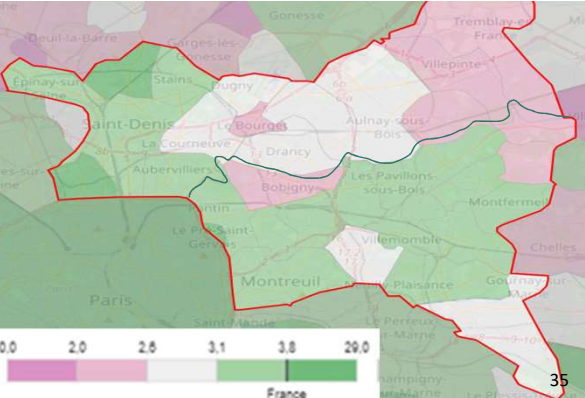
- <http://rezone.ameli.fr> Données : Sniiram, Insee, ORS
- [https://santegraphie.fr/mviewer/?config=apps/zonage\\_medecin.xml](https://santegraphie.fr/mviewer/?config=apps/zonage_medecin.xml)
- L'intégralité du département placée en zone d'intervention prioritaire (dispositif spécifique d'accompagnement et d'aide à l'installation).
- Exception de la commune Le Raincy en zone d'intervention complémentaire.
- Carte REZONE AMELI, permet de voir les quartiers prioritaires de la Ville → des actions spécifiques en santé publique y sont développées.

16/11/2023 34 

34

### Nombre de consultations et visites MG potentiellement accessibles par habitant


Source Dress – IRDES indicateur cartographié APL\* 2021, accessibilité aux médecins généralistes exerçant en cabinet libéral ou en centre de santé. Exploitation Carto Santé.  
[https://cartosante.atlasante.fr/#c=indicateur&i=apl\\_mg\\_apl\\_mg&s=2021&selcodgeo=95428&t=A01&view=map26](https://cartosante.atlasante.fr/#c=indicateur&i=apl_mg_apl_mg&s=2021&selcodgeo=95428&t=A01&view=map26)




Le calcul de l'APL masque la réalité de la mobilité sur le territoire.

La densité du maillage urbain fait que malgré la proximité de Paris et son offre de MG, le temps pour s'y rendre en transport peut être conséquent.

L'APL n'a pas été retenu au niveau de l'ARS pour rendre compte de l'accès aux soins.

16/11/2023 35 


35

ANTENNE  CORPALIF 93

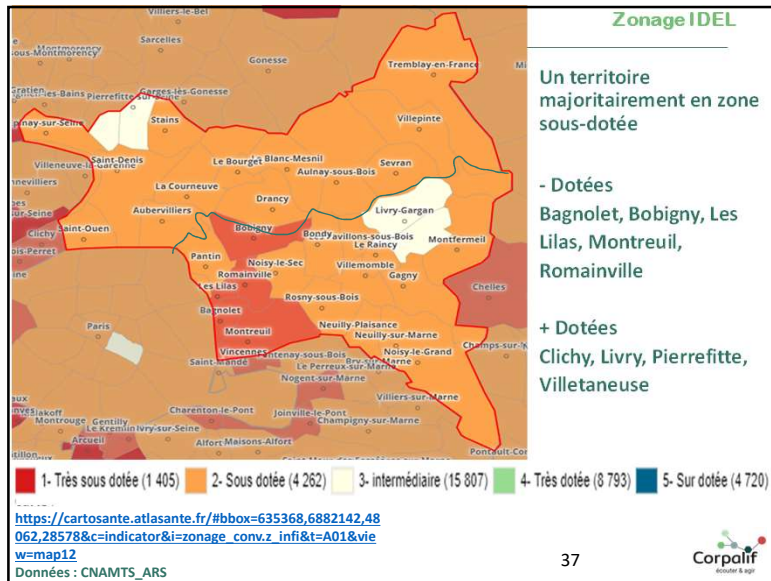
### Nombre de consultations et visites MG potentiellement accessibles par habitant

- Le département a une forte disparité, avec une APL entre 2,2 à 4,1 par an.
  - Les communes avec le plus faible APL : **Le Bourget, Tremblay-en-France, Villepinte, Coubron, Vaujours, Bobigny, Sevran (de 2,2 à 2,5)...**
  - Les communes avec le plus fort APL : **Villetaneuse, Pierrefitte-sur-Seine, Saint-Ouen-sur-Seine (de 4 à 4,1)**

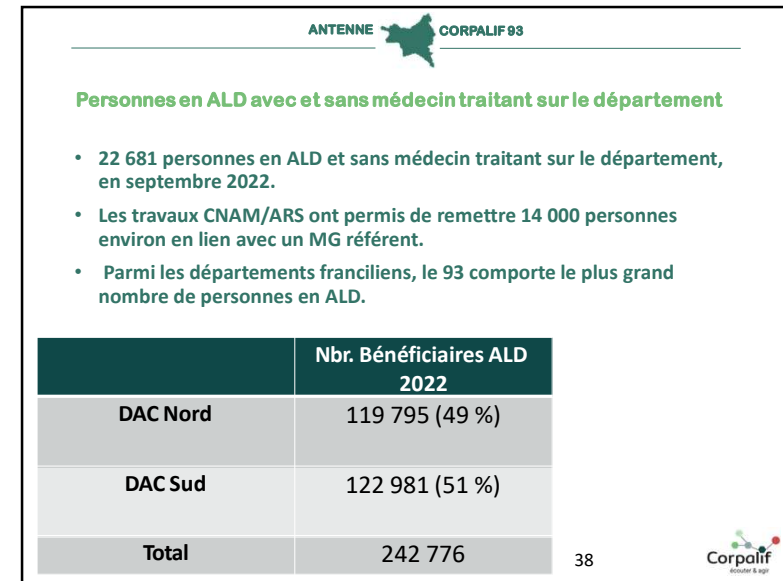
\*APL : mise en relation du nombre de médecins généraliste, en activité libérale, et exprimé en ETP ; avec la population communale standardisée par la consommation de soins de médecine générale par tranche d'âge.

16/11/2023 36 

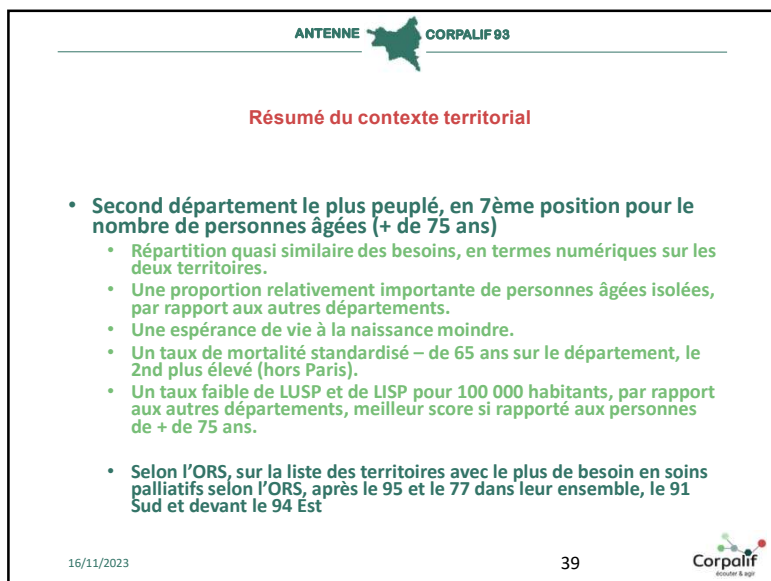
36



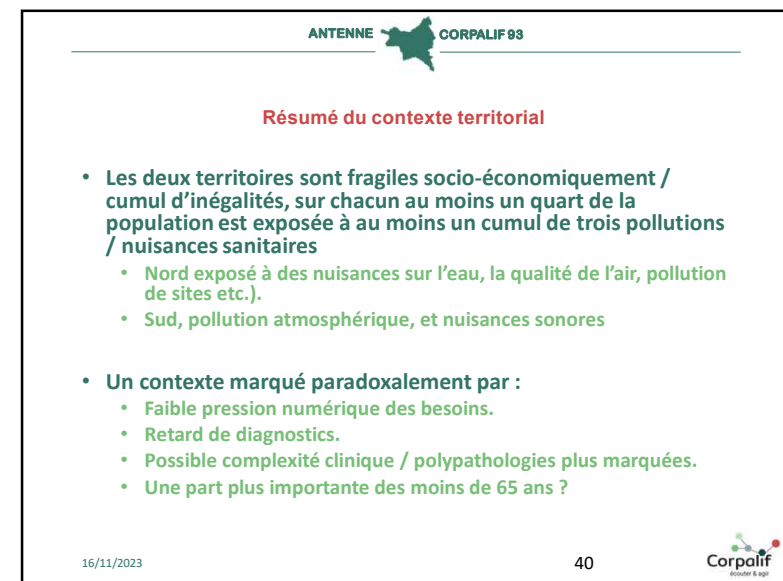
37




38



39




40

ANTENNE  CORPALIF 93


---

**Résumé du contexte territorial : Pistes**

- Une problématique d'accès qui à la différence des autres territoires, se décline avant tout sur « l'accès symbolique » aux soins palliatifs – et non sur la mobilité, ou la distance physique :
  - Capital socio-culturel sur le système de santé
  - Enjeux de l'aller-vers
- Renforcer les outils de coopération
  - RCPP
  - Terre-e-Santé
  - ....
- Créer des synergies et des liens, avec
  - Partenaires-relais décentrés du soin palliatif, plus proche du médico-social (SSIAD, SPASSAD), voir du social (Tiers-lieux).
  - Ressource de la politique de la Ville pour faire lien
  - Atelier Santé Ville
  - Contrat locaux de Santé
- Poursuivre l'investigation du « diagnostic » sur des axes précis
- Augmenter l'analyse qualitative via des visites terrain

16/11/2023 41 


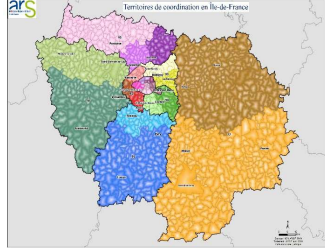
41

ANTENNE  CORPALIF 93

---

**La filière territoriale de soins palliatifs**  
**La maille de la filière territoriale**


- Le territoire de santé :
  - En Ile de France : 8 départements
- Le territoire du DAC :
  - En Ile de France : 22 territoires de DAC

©IGN 2014-BDCA10

La maille du projet territorial de Soins palliatifs selon les volets :

- Le territoire du DAC
- L'échelle départementale
- L'échelle régionale



42